



PRENONS SOIN DE VIVRE MIEUX

RAPPORT D'ACTIVITÉ ET DE RESPONSABILITÉ SOCIÉTALE
DU GROUPE PIERRE FABRE

2018 - 2019

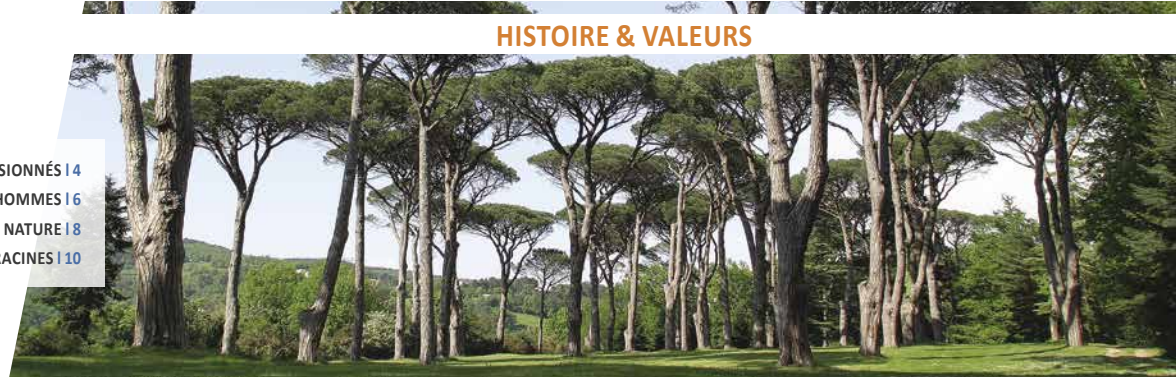


Pierre Fabre

SOMMAIRE

HISTOIRE & VALEURS

- ENTREPRENEURS PASSIONNÉS | 4
- ATTENTIFS AUX HOMMES | 6
- INSPIRÉS PAR LA NATURE | 8
- ATTACHÉS À NOS RACINES | 10



VISION & STRATÉGIE

- PROFIL | 14
- GOVERNANCE | 18
- AU CŒUR DE NOTRE GOUVERNANCE | 20
- ENGAGEMENT | 22
- STRATÉGIE | 24
- MÉDICAMENT ET SANTÉ | 26
- DERMO-COSMÉTIQUE | 27
- INTERNATIONAL | 28



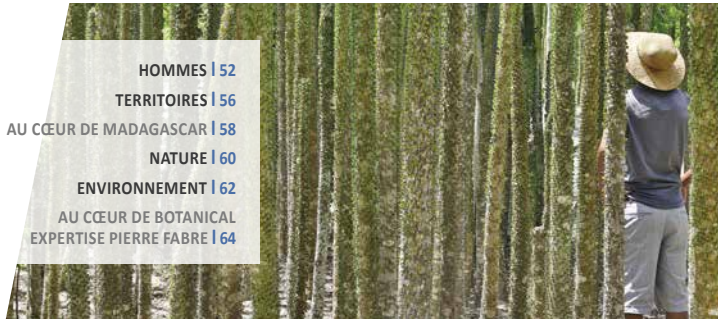
DE LA SANTÉ À LA BEAUTÉ

- MISSION | 32
- INNOVATION | 34
- INSPIRATION | 40
- RIGUEUR | 42
- ÉCOUTE | 44
- PRÉVENTION | 46
- AU CŒUR DE LA DERMATOLOGIE | 48



RESPONSABILITÉ & CITOYENNETÉ

- HOMMES | 52
- TERRITOIRES | 56
- AU CŒUR DE MADAGASCAR | 58
- NATURE | 60
- ENVIRONNEMENT | 62
- AU CŒUR DE BOTANICAL EXPERTISE PIERRE FABRE | 64



ÉVÉNEMENTS 2018 - 2019



ENTREPRENEURS PASSIONNÉS

PLUS DE 50 ANS D'INNOVATION
DE LA SANTÉ À LA BEAUTÉ

L'histoire du groupe Pierre Fabre est d'abord celle d'un homme, pharmacien d'officine et entrepreneur passionné. Pierre Fabre a fait de son officine un laboratoire pharmaceutique de dimension internationale, ancré dans sa région d'origine et resté fidèle aux valeurs humanistes qu'il a toujours défendues.

1951

CA 94 K€

3



1951

Achat de la pharmacie, place Jean Jaurès à Castres (Tarn)

1962

CA 5 685 K€

58



1965

Début de l'activité dermo-cosmétique

1968

Ouverture du 1^{er} centre de Recherche à Castres et lancement de l'activité Oral Care

1962

Assemblée générale constitutive des Laboratoires Pierre Fabre



1959

Lancement de Cyclo 3[®], veinotonique issu du petit houx (*Ruscus aculeatus*)

1970

CA 84 635 K€

980



1971

Création de la phytofilière[®] qui deviendra Botanical Expertise Pierre Fabre

1974

Rachat de la station thermale d'Avène-les-Bains (Hérault)

1970

Ouverture de la 1^{re} filiale en Espagne

1990

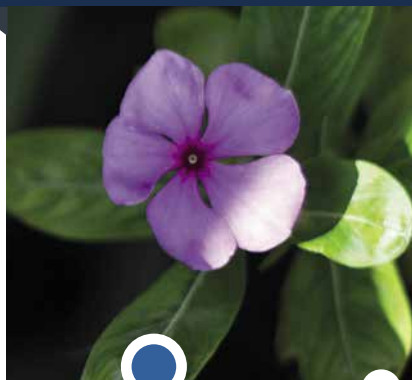
CA 713 746 K€

4 651

1980

CA 261 589 K€

1 875



1989
Lancement de l'anticancéreux Navelbine® issu de la Pervenche tropicale

1994
Création de l'Institut Klorane, fondation d'entreprise pour la protection et la valorisation du patrimoine végétal

1999
Création de la Fondation Pierre Fabre reconnue d'utilité publique

2010

CA 1 861 000 K€

9 900

2000

CA 1 376 933 K€

8 111



2001
Ouverture du conservatoire botanique Pierre Fabre agréé CITES en 2010

2005
Ouverture du capital de l'entreprise aux salariés

2018

CA 2 300 000 K€

11 000



2010
Ouverture du centre de R&D sur le campus de l'Oncopole à Langlade (Toulouse)

2013
Légataire universel de M. Pierre Fabre, la Fondation détient désormais 86% des parts du Groupe

2015
Partenariat en oncologie avec Array (USA)

2018
AMM Européenne pour BRAFTOVI®, MEKTOVI®

ATTENTIFS **PRENDRE SOIN DU MONDE** AUX HOMMES **QUI NOUS ENTOURE**

Pharmacien d'officine humaniste, sans cesse à l'écoute, Pierre Fabre a placé l'Homme au cœur de ses préoccupations. Il a eu le souci permanent du bien-être des patients et des consommateurs. Il a développé avec ses clients et ses partenaires des relations durables. Il a eu vis-à-vis de ses collaborateurs, un rapport à la fois bienveillant et exigeant grâce auquel il a su communiquer sa passion d'entreprendre pour prendre soin du plus grand nombre. Ces valeurs sous-tendent aujourd'hui notre modèle de développement unique et original.





INSPIRÉS

UNE SOURCE DE CRÉATIVITÉ À LA FOIS INÉPUISABLE ET FRAGILE

PAR LA NATURE

Pierre Fabre était passionné par les plantes. Cette passion se manifestait lors de présentation de nouveaux projets mais aussi lors de discussions impromptues. Un jour, à l'occasion d'une décision particulièrement difficile, il s'est exclamé : « *Vous rendez-vous compte de ce que vous me demandez ? C'est comme si vous me demandiez de faire abattre un arbre.* » Tout était dit : le côté charnel de cet attachement, passionné et émotionnel.

Il aimait les plantes pour leur beauté mais pas seulement. Il était attaché à leur « contenu ». Il aimait connaître leur étrangeté. Sa fascination privilégiait la partie vivante de la plante, son histoire, ses liens avec les Hommes et son environnement. Découvrir une nouvelle plante était pour lui un réel plaisir, synonyme d'une nouvelle histoire à écrire.

L'avoine avait sa préférence. Il a su apporter à cette modeste céréale dont on nourrit les chevaux, ses lettres de noblesse. Dans le monde cosmétique qui s'appuie avant tout sur la chimie, c'était le plaisir d'un homme, attaché à la ruralité, d'avoir su faire de cette petite plante un authentique actif végétal destiné aux peaux fragiles et reconnu par les dermatologues.





ATTACHÉS À NOS RACINES

SE DÉVELOPPER À PARTIR DE CE QUE NOUS
AVONS CONSTRUIT ICI, DANS NOS TERRES



LE DOMAINE DU CARLA

Construit en 1875, c'est un lieu d'exception baigné de nature sur les hauteurs de Castres. Dédié aux réunions et aux échanges, c'est le lieu où se concrétisent les partenariats du Groupe. Chaque année, il accueille quelque 6 000 visiteurs en provenance du monde entier.



LE CASTRES OLYMPIQUE

Le soutien au Castres Olympique relève d'une double évidence : l'attachement inconditionnel à la ville de Castres et la proximité entre les valeurs du rugby – solidarité, complémentarité, respect des autres, esprit de conquête – et celles de notre entreprise.



L'USINE DE SOUAL

Située à une dizaine de kilomètres de Castres, ouverte en 1968, l'usine de Soual est le site industriel historique des Laboratoires Pierre Fabre. Dédié à la dermo-cosmétique, il s'est agrandi de 13 000 m² en 2012, notamment pour intégrer la production de la Cosmétique Stérile. Une extension qui a permis l'expérimentation de la démarche HQE® aux bâtiments industriels.



TERRE D'AVOINE

C'est à Puylaurens, au cœur du Tarn, que se niche le site de Terre d'Avoine : une bastide fortifiée datant de 1640 entourée de champs d'Avoine Rhealba®, variété d'avoine aux vertus dermatologiques exceptionnelles. Aménagé en collaboration avec le Muséum d'Histoire Naturelle de Toulouse, inauguré en 2013, ce lieu de partage des connaissances sur l'avoine et ses propriétés dermatologiques raconte la marque A-Derma.

LES CAUQUILLOUS

C'est en 2000 que le siège de notre activité dermo-cosmétique fut transféré à Lavar, dans le Tarn, au lieu-dit les Cauquillous. Le bâtiment aux courbes futuristes, inspirées du logo de l'entreprise, est bordé d'une forêt et d'un jardin méditerranéen constitué d'une trentaine de variétés de plantes médicinales.

TOULOUSE-ONCOPOLE

Construit sur les décombres de l'usine AZF, le projet de l'Oncopole est un enjeu majeur d'innovation et de santé publique pour toute la région Midi-Pyrénées. Le Centre de Recherche et Développement Pierre Fabre fut le premier à s'y installer en 2011. Le Groupe affirme ainsi sa volonté d'être un acteur mondialement reconnu en oncologie tout en concentrant ses efforts de R&D en France et plus particulièrement dans sa région d'origine.

VISION & STRATÉGIE

PROFIL | 14

GOVERNANCE | 18

AU CŒUR DE NOTRE GOUVERNANCE | 20

ENGAGEMENT | 22

STRATÉGIE | 24

MÉDICAMENT & SANTÉ | 26

DERMO-COSMÉTIQUE | 27

INTERNATIONAL | 28

**POUR SUIVRE
UNE CROISSANCE RESPONSABLE**





**J'AI DAVANTAGE
LE GOÛT DE L'ACTION,
DE LA PROJECTION,
DE LA PRÉPARATION
DE L'AVENIR
QUE CELUI DU RETOUR
SUR LE PASSÉ** »

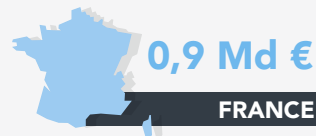
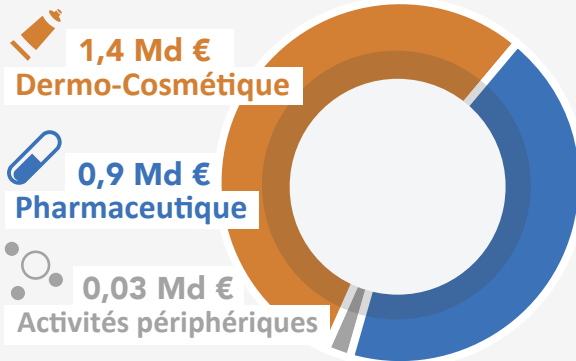
M. PIERRE FABRE

DÉCEMBRE 2006

PROFIL

CHIFFRES CLÉS
AU 31 DÉCEMBRE 2018

2.3 Md €
REVENUS



3

ACTIVITÉS CLÉS

MÉDICAMENT

ONCOLOGIE ÉTHIQUE

Urologie, santé féminine,
neuropsychiatrie, cardiologie,
pneumologie, allergologie
et rhumatologie



SANTÉ GRAND PUBLIC (Consumer Health Care)

PIERRE FABRE
HEALTH CARE
PIERRE FABRE
ORAL CARE
NATURACTIVE



DERMO-COSMÉTIQUE

PIERRE FABRE DERMATOLOGIE
DUCRAY
EAU THERMALE AVÈNE
A-DERMA
KLORANE

ELANCYL
GALÉNIC
RENÉ FURTERER
DARROW (au Brésil)
GLYTONE (aux USA)



4

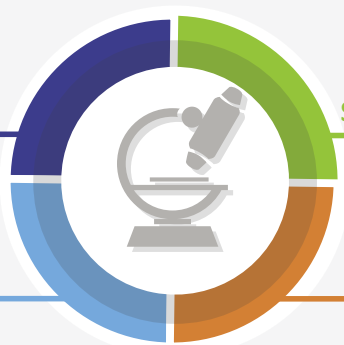
AXES PRIORITAIRES D'INNOVATION

ONCOLOGIE

SANTÉ GRAND PUBLIC

DERMATOLOGIE
ÉTHIQUE

DERMO-
COSMÉTIQUE



Des actifs végétaux
issus de plus de

220

PLANTES



18 000

ÉCHANTILLONS DE PLANTES
à disposition de nos chercheurs,
soit la plus importante
collection privée mondiale



3 à 5

NOUVEAUX ACTIFS
VÉGÉTAUX
développés par an



51


ACTIFS VÉGÉTAUX
brevetés



PROFIL

CHIFFRES CLÉS AU 31 DÉCEMBRE 2018

DES PRODUITS
DISTRIBUÉS DANS
132 PAYS

 11 000 COLLABORATEURS

DES FILIALES
ET BUREAUX
DANS **45** PAYS

 1 100
AMÉRIQUE

 6 300
FRANCE

 2 400
EUROPE

 400
AFRIQUE

 800
ASIE / OCÉANIE



CENTRES DE RECHERCHE & DÉVELOPPEMENT

● CENTRE DE RECHERCHE ET DE DÉVELOPPEMENT PIERRE FABRE (CRDPF)

Oncologie, Dermatologie, Nouvelles Entités Chimiques, Développement Pharmaceutique, Préclinique et Clinique, Médecine Translationnelle, Réglementaire, Toxicologie, Pharmacologie, Actifs Dermo-Cosmétiques
Toulouse (Oncopole)

● CENTRE D'IMMUNOLOGIE PIERRE FABRE (CIPF)

Oncologie, Nouvelles Entités Biologiques et Productions Biotechnologiques
Saint-Julien-en-Genevois

● CENTRE DE RECHERCHE PIERRE FABRE (CRPF)

Consumer Health Care
Castres (Péraudel)

● CENTRE D'INNOVATION PIERRE FABRE DERMO-COSMÉTIQUE

Tokyo (Japon)
Rio (Brésil)

● CENTRE DE RECHERCHE PIERRE FABRE DERMO-COSMÉTIQUE ET CENTRE DE RECHERCHE SUR LA PEAU

Formulation, Analytique, Microbiologie, Clinique
Toulouse (Hôtel Dieu et Vigoulet)

● CENTRE DE RECHERCHE PIERRE FABRE Développement, Médecine Translationnelle

Castres (Campans)

● UNITÉ DE RECHERCHE SUR LES ACTIFS VÉGÉTAUX

Gaillac et Soual

● UNITÉ DE RECHERCHE SUR L'EAU

Dermatologie Thermale et qualité de l'eau
Avène et Banyuls



CENTRES DE PRODUCTION

● PRODUCTION ET CONDITIONNEMENT DE MÉDICAMENTS ET PRODUITS DE SANTÉ

Gien (Loiret)
Ho Chi Minh Ville (Vietnam)
Tunis (Tunisie)

● PHYTOTHÉRAPIE ET AROMATHÉRAPIE

Cahors (Lot)

● PRODUCTION ASEPTIQUE DES CYTOTOXIQUES

Pau (Pyrénées-Atlantiques)

● PRODUCTION ET CONDITIONNEMENT EN DERMO-COSMÉTIQUE

Soual/Mazamet (Tarn)
Avène (Hérault)
Château-Renard (Loiret)
Areal (Brésil) - Ho Chi Minh Ville (Vietnam)

● PRODUCTION DE PRINCIPES ACTIFS PHARMACEUTIQUES, NEUTRACEUTIQUES ET COSMÉTIQUES

Gaillac (Tarn)
Bagnères-de-Bigorre (Hautes-Pyrénées)
Palézieux (Suisse) - Virrey del Pino (Argentine)

● SUCRES CUITS PHARMACEUTIQUES

Aignan (Gers)



CENTRES DE DISTRIBUTION

● DERMO-COSMÉTIQUE ET SANTÉ

Muret (Haute-Garonne)

● MÉDICAMENT ET SANTÉ

Ussel (Corrèze)



+ de 95 %

de notre
PRODUCTION
réalisée en France



100 %

de notre
RECHERCHE
réalisée en France



200

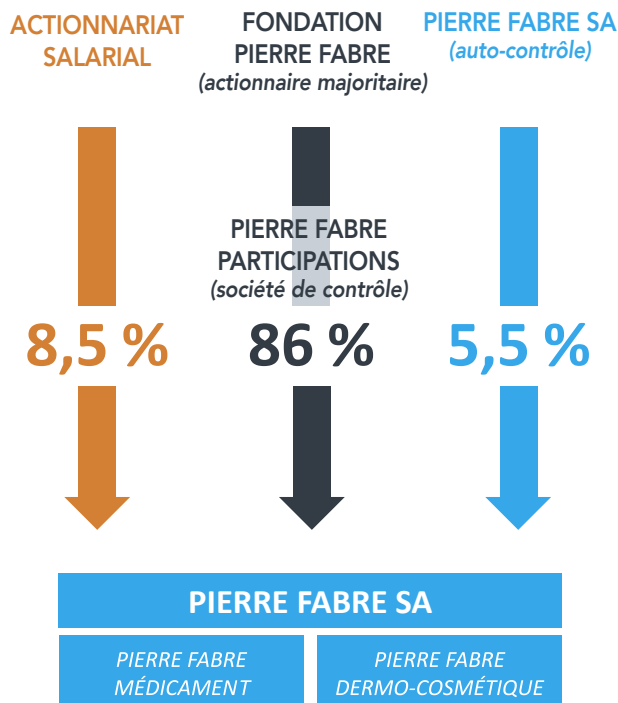
HECTARES
de terres agricoles consacrés
à l'agriculture biologique
dans le Tarn



GOUVERNANCE

ASSURER LA PÉRENNITÉ ET L'INDÉPENDANCE DE L'ENTREPRISE

Le groupe Pierre Fabre est doté d'une structure actionnariale originale visant à assurer les conditions de son indépendance et de sa continuité dans le respect des valeurs de son fondateur. L'entreprise est détenue très majoritairement par la Fondation Pierre Fabre, et l'actionnariat salarié constitue le deuxième actionnaire de référence. Cette structure, unique en France, est gage de la stabilité capitalistique de l'entreprise.



LA FONDATION PIERRE FABRE

Elle détient 86 % du capital de Pierre Fabre SA à travers la société de contrôle Pierre Fabre Participations (PFP). Se consacrant en priorité à la réalisation de sa mission d'intérêt général, elle délègue à sa filiale Pierre Fabre Participations la supervision de la gestion du Groupe. Elle est présidée par Pierre-Yves Revol.

PIERRE FABRE PARTICIPATIONS

La société de contrôle du Groupe valide la stratégie, en nomme les principaux dirigeants et veille au respect de la mission de continuité édictée par Pierre Fabre :

- Assurer l'indépendance du Groupe
- Conserver les deux activités (Médicament & Santé et Dermo-Cosmétique)
- Investir de façon conséquente dans la R&D
- Privilégier la création de valeur durable à la recherche de profits à court terme
- Préserver l'enracinement régional et la culture citoyenne du Groupe
- Permettre à la Fondation Pierre Fabre de réaliser ses objectifs à travers une politique appropriée de versement de dividendes

Son Conseil est présidé par Pierre-Yves Revol.



PIERRE FABRE SA

Holding animatrice du Groupe, elle élabore la stratégie générale, consolide et coordonne les activités, et abrite les fonctions supports et services partagés. Son Conseil d'Administration est présidé par Roch Doliveux. Pierre Fabre Médicament et Pierre Fabre Dermo-Cosmétique sont les principales filiales de Pierre Fabre SA, respectivement en charge des activités pharmaceutiques et dermo-cosmétiques.

CONSEIL D'ADMINISTRATION

Roch DOLIVEUX, *Président*
Pierre-Yves REVOL, *Vice-président*

ADMINISTRATEURS

Dominique BAZY
Jean-Luc BELINGARD
Jean-Jacques BERTRAND
Jean-Laurent BONNAFE
Nathalie DELAPALME
Jacques FABRE

Philippe FAURE
Marie-France MARCHAND-BAYLET
Rachel MAROUANI
Catherine de ROHAN-CHABOT
Marie-Christine ROQUES
Eduardo SANCHIZ

REPRÉSENTANTS DU FCPE ACTIONNARIAT

PIERRE FABRE ET SALARIÉS
Agathe AMARA-COLOMBIE
Alexandre GIRAUDON
Christophe LATOUCHE
Claire MEUNIER

COMITE DE DIRECTION



Eric DUCOURNAU est Directeur Général du Groupe. Les membres du Comité de Direction sont :

Núria PEREZ-CULLELL (Directrice Générale de la Branche Dermo-Cosmétique)

Jean-Luc LOWINSKI (Directeur Général de la Branche Pharmaceutique)

Eric GOUY (Directeur Général Adjoint chargé des Finances)

Yolène COPPIN (Directrice Générale adjointe en charge des Ressources humaines et de l'Éthique)

Michaël DANON (Directeur Général Adjoint chargé des Affaires Publiques, Juridiques et Pharmaceutiques)

Olivier SIEGLER (Directeur Digital, Organisation & Processus et Système d'Information)

Marc ALIAS (Directeur de la Communication)

NOTRE AU CŒUR DE GOUVERNANCE



J'AI SOUHAITÉ
OUVRIR LE CAPITAL
AUX SALARIÉS
DE L'ENTREPRISE
POUR LES ASSOCIER
À MA FIERTÉ ET
À MON ENTHOUSIASME



M. PIERRE FABRE

JUIN 2005

Plan Ruscus

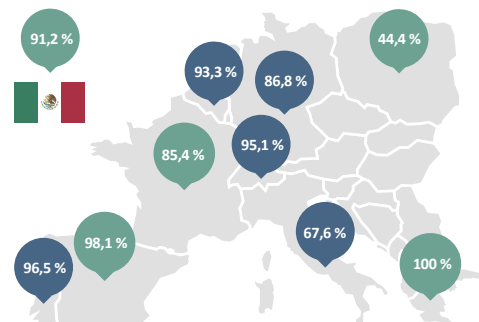
14 ans d'actionnariat-salarié

Par la volonté de Pierre Fabre, les collaborateurs du Groupe sont étroitement associés à la performance de l'entreprise à travers un plan d'actionnariat-salarié : le plan Ruscus. Ainsi, aux côtés de la Fondation Pierre Fabre, les salariés sont les seuls actionnaires du Groupe. Cette situation, unique dans le paysage industriel français, assure l'indépendance du Groupe.

Si le plan Ruscus, baptisé ainsi en hommage à la première plante utilisée par Pierre Fabre à la création de l'entreprise, constitue un élément majeur de l'organisation capitalistique du Groupe, il contribue aussi au développement d'une culture d'entreprise différente, qui porte haut les valeurs de notre fondateur : indépendance, volonté d'entreprendre, continuité, esprit d'équipe. Avec ce plan d'actionnariat, les collaborateurs deviennent les copropriétaires du Groupe et sont encore plus étroitement associés à la vie et à la croissance de l'entreprise.

Le plan a été développé de façon à permettre aux salariés, notamment les plus modestes, de se constituer un patrimoine. Pierre Fabre souhaitait qu'avec ce dispositif un ouvrier puisse avoir reçu à la fin de sa vie professionnelle, en tenant compte

% DES SALARIÉS ACTIONNAIRES



de l'abondement de l'entreprise, au moins l'équivalent d'un an de salaire.

Déployé en France en 2005, le plan Ruscus a été élargi en 2008 à six pays européens : l'Allemagne, la Belgique, l'Espagne, la Grèce, l'Italie et le Portugal.

En 2016 la Pologne est rentrée dans le Plan d'actionnariat, 1^{er} pays hors zone euro. Puis en 2017 le plan a été ouvert au Mexique. En 2018 l'actionnariat Pierre Fabre a été proposé aux collaborateurs de la Suisse.

► **85 %**
DES SALARIÉS ACTIONNAIRES
(DANS LE PÉRIMÈTRE CONCERNÉ PAR RUSCUS)
DÉTIENNENT

► **8,5 %**
DU CAPITAL DU GROUPE



FONDATION PIERRE FABRE



Permettre aux populations du Sud un meilleur accès aux médicaments et aux soins de qualité.

La Fondation conduit plus de 32 programmes dans 17 pays, en Afrique, en Asie du Sud-Est, au Liban et en Haïti, en appui direct des acteurs locaux, des structures de soin et des universités des pays du Sud. Elle a structuré son action en réponse à cinq problématiques de santé publique :



La moitié de la population n'a pas accès aux médicaments essentiels alors même que se développent de nouvelles pandémies et que d'anciennes ressurgissent. Cela n'est plus supportable. La Fondation Pierre Fabre a été créée pour participer activement à la correction de ces déséquilibres en améliorant l'accès aux médicaments et aux soins de qualité. Toujours mieux soigner, toujours mieux guérir les plus déshérités est son ambition.



M. PIERRE FABRE



LA FORMATION DES PROFESSIONNELS DU MÉDICAMENT



Étudiantes en pharmacie dans la bibliothèque de la Faculté de Pharmacie du Vientiane, au Laos.

Laos, Vietnam, Cambodge, Togo, Madagascar

Parce que deux milliards de personnes n'ont pas accès aux médicaments essentiels, que le nombre de pharmaciens n'est pas suffisant et que les officines sont concentrées dans les capitales, la Fondation Pierre Fabre soutient depuis sa création la formation des professionnels du médicament.



LA LUTTE CONTRE LA DRÉPANOCYTOSE



Familles au CRLD de Bamako, au Mali.

Mali, Burkina-Faso, Sénégal, RDC, Madagascar, Cameroun, Congo, Haïti

Parce que la drépanocytose touche chaque année 240 000 nouveau-nés en Afrique et qu'elle est absente des programmes d'aide internationaux, la Fondation a fait de la lutte contre cette maladie génétique une priorité.



LA E-SANTÉ



Au Kenya, examen d'une femme atteinte de cécité via une application mobile.

Mali, Burkina-Faso, Sénégal, RDC, Madagascar, Cameroun, Congo, Haïti

Parce que les solutions de e-santé permettent de pallier certaines barrières économiques, géographiques, sociales d'accès aux soins, ainsi que la pénurie de personnels médicaux la Fondation fait émerger ces solutions.



L'ACCÈS AUX SOINS ET AUX MÉDICAMENTS DE QUALITÉ



Le Dr Denis Mukwege et son équipe à l'Hôpital Panzi en République Démocratique du Congo.

Liban, RDC, Observatoire de la e-santé

Parce que les crises, les conflits et les situations d'urgence sanitaire se multiplient et durent, la Fondation a décidé de soutenir les acteurs locaux qui mettent en place des réponses adaptées pour donner accès aux soins essentiels aux populations en grande vulnérabilité.



LA DERMATOLOGIE EN MILIEU TROPICAL



Opération d'un patient atteint d'albinisme en vue de lui retirer une tumeur cancéreuse, Tanzanie.

Tanzanie, Malawi, Mali, Togo, Burkina Faso

Parce que 30% de la population subsaharienne souffre de maladies de peau et que l'on compte un dermatologue par million d'habitants en moyenne en Afrique de l'Ouest, la Fondation Pierre Fabre a choisi la dermatologie comme axe d'intervention.

ENGAGEMENT

POURSUIVRE NOTRE DÉMARCHE CITOYENNE ET RESPONSABLE



EN 2019, ECOCERT ENVIRONNEMENT A ÉVALUÉ LA DÉMARCHE DE RESPONSABILITÉ

SOCIÉTALE ET ENVIRONNEMENTALE DU GROUPE ET LUI A ATTRIBUÉ LE NIVEAU «EXCELLENCE».

La structure actionariale du Groupe, détenu majoritairement par une fondation reconnue d'utilité publique, nous confère l'indépendance nécessaire pour inscrire nos activités dans une vision à long terme et favoriser une croissance responsable. Nous plaçons ainsi les enjeux de la responsabilité sociétale (RSE) au cœur de notre modèle de développement, fidèles aux valeurs humanistes et citoyennes de notre fondateur. En 2019, le groupe Pierre Fabre a confié à l'organisme indépendant ECOCERT Environnement le soin d'évaluer sa démarche RSE selon la norme ISO 26000 du développement durable. Dès cette première évaluation, l'entreprise obtient le niveau Excellence - correspondant au niveau de maturité le plus élevé du référentiel ECOCERT 26000 - avec une note de 77 %. Aucune entreprise internationale de la taille de Pierre Fabre n'avait jusqu'alors été évaluée par ECOCERT selon ce référentiel.

AXES STRATÉGIQUES



Innovation & Santé/Beauté



Écoconception & Empreinte industrielle



Gouvernance & Éthique



Connaissance & Préservation de la Nature



Hommes & Territoires

ENJEUX ASSOCIÉS



- Gouvernance & Mission
- Code de Conduite
- Exigences sécurité & qualité
- Management de la RSE
- Achats responsables



- Politique intégrée d'éco-conception
- Réduction des pollutions et préservation des ressources
- Mobilisation des collaborateurs



- La nature comme source d'innovation
- Recherche appliquée à la nature
- Partage des connaissances
- Actions de conservation & préservation de la nature



- Développement des compétences
- Santé & Sécurité des collaborateurs
- Équité
- Développement économique et social des territoires



- Innovation & Culture pharmaceutique
- Prévention
- Accompagnement des professionnels de santé
- Implication dans le système de santé publique
- Santé & Solidarité



GOVERNANCE & ÉTHIQUE

L'appartenance de notre entreprise à une fondation reconnue d'utilité publique, les valeurs héritées de notre fondateur dont l'éthique pharmaceutique – que nous veillons à placer au cœur de nos actions – guident la réalisation de notre mission au quotidien : « prendre soin de l'homme dans sa globalité et sa diversité ».

INNOVATION & SANTÉ/BEAUTÉ

Conformément à notre mission, nous imaginons et développons des solutions novatrices contribuant au mieux-être des patients et des consommateurs, de la santé à la beauté. Nous le faisons avec les professionnels de santé, nos partenaires de confiance partout dans le monde. Notre objectif commun est un défi mondial majeur : favoriser l'accès aux soins et agir positivement sur les enjeux de santé. Par ailleurs, nous soutenons des projets solidaires portant sur ces mêmes enjeux.

ÉCOCONCEPTION & EMPREINTE INDUSTRIELLE

Tout au long du cycle de vie de nos produits, des achats de matières premières à leur mise sur le marché et leur utilisation, en passant par leur production, nous veillons à inscrire nos actions dans le respect de nos fournisseurs et à diminuer nos impacts sur l'environnement.

EN SAVOIR + DÉVELOPPEMENT DURABLE

www.pierre-fabre.com/fr/notre-groupe/nos-engagements/notre-politique-de-developpement-durable

CONNAISSANCE & PRÉSERVATION DE LA NATURE

La nature est une source d'inspiration, d'innovation et de connaissances, nos activités se sont construites autour de ses richesses. Aujourd'hui, près de 70 % du chiffre d'affaires de l'entreprise reposent sur la commercialisation de produits dont le principe actif est issu de la nature. Ainsi, que ce soit par le développement d'actifs naturels ou par l'utilisation de procédés issus de la chimie du végétal, le respect des ressources naturelles est profondément ancré dans nos valeurs.

HOMMES & TERRITOIRES

À l'écoute de nos collaborateurs, de nos partenaires économiques et des communautés locales dans les régions où nous opérons, nous inscrivons ce dialogue dans un processus de co-construction et co-responsabilité. Collaborateurs et partenaires participent à notre rayonnement et à notre performance. En retour, nous accompagnons le développement professionnel de nos collaborateurs et contribuons dans la mesure de nos moyens au dynamisme économique, social et culturel des régions où nous opérons.



Charte Éthique

De la santé à la beauté

CHARTÉ ÉTHIQUE

LABORATOIRES PIERRE FABRE



Notre entreprise veille à respecter les principes éthiques s'appliquant à la conduite des affaires et à travailler avec des partenaires partageant ces principes. Pour ce faire, nous avons adopté une charte éthique groupe. Celle-ci recense les engagements, les pratiques et les comportements choisis et adoptés par notre entreprise dans ses rapports internes, comme externes. Document de référence, la charte formalise ainsi le cadre éthique auquel tous les collaborateurs doivent se référer pour agir et prendre des décisions responsables au quotidien.

La Direction pharmaceutique a déployé un programme « Éthique et Conformité » relatif aux Bonnes Pratiques promotionnelles et aux relations avec les acteurs de la Santé. Ce programme inclut notamment la Transparence des liens, ainsi qu'un plan de formation pour les collaborateurs affectés aux opérations pharmaceutiques, en France comme à l'international.

Notre charte éthique est conçue autour de 6 grands thèmes :

- Répondre à l'ensemble des besoins des utilisateurs de nos produits, de la santé à la beauté
- Développer une relation de confiance avec les professionnels de santé
- Agir de manière éthique avec les autorités publiques et l'ensemble des parties prenantes
- Être une entreprise citoyenne engagée dans la préservation de l'environnement
- Reconnaître l'importance de nos collaborateurs, acteurs clés dans la réussite de notre développement et de nos engagements
- Protéger nos actifs pour garantir la pérennité de notre Groupe

EN SAVOIR + GOUVERNANCE ET ÉTHIQUE

www.pierre-fabre.com/fr/notre-groupe/nos-engagements/agir-avec-ethique

STRATÉGIE

**NOUS DÉVELOPPER DE LA SANTÉ À LA BEAUTÉ
EN NOUS RÉINVENTANT DANS LA FIDÉLITÉ À NOS VALEURS**

En 2018, le groupe Pierre Fabre a réalisé 2,3 milliards d'euros de revenus. Il bénéficie notamment de sa présence dans les principaux pays émergents où les marchés pharmaceutique et cosmétique connaissent une forte croissance appelée à se poursuivre dans les années à venir.

UN POSITIONNEMENT STRATÉGIQUE QUI NOUS DIFFÉRENCIE

Pharmacien d'officine, Pierre Fabre a transposé la mission officinale à l'échelle industrielle avec la volonté d'apporter une réponse globale aux besoins thérapeutiques et de bien-être des patients. Le groupe Pierre Fabre dispose d'un continuum d'activités allant du médicament éthique aux soins dermo-cosmétiques en passant par l'hygiène bucco-dentaire, la santé familiale et la santé naturelle. Pour faire vivre au quotidien cette approche unique « de la santé à la beauté », nous nous appuyons depuis toujours sur les professionnels de santé dont la confiance constitue notre premier et principal atout. Grâce à la diversité de nos activités, nous mettons à leur disposition des solutions thérapeutiques centrées sur le patient permettant de traiter la pathologie principale et ses effets secondaires. C'est par exemple le cas des services hospitaliers en cancérologie auxquels nous proposons des protocoles de soins dermatologiques permettant d'atténuer les effets secondaires provoqués par les chimiothérapies ou les radiothérapies.

DES DOMAINES D'EXCELLENCE ORIGINAUX ET RECONNUS

En matière d'actifs pharmaceutiques, le Groupe excelle principalement dans deux domaines. D'une part la recherche sur les actifs d'origine naturelle, d'autre part celle sur les actifs d'origine biologique. À partir de la plus importante collection de plantes disponible dans l'industrie, Pierre Fabre recherche de nouveaux actifs végétaux pour ses activités pharmaceutiques et dermo-cosmétiques. À notre connaissance, aucun autre laboratoire pharmaceutique ou cosmétique ne réunit un tel continuum d'expertises en botanique, agronomie, extraction des actifs végétaux, formulation et galénique des médicaments et cosmétiques à base de plantes. De même, grâce à sa marque Eau thermale Avène, Pierre Fabre a acquis une expertise inégalée dans la compréhension des mécanismes dermatologiques de l'eau thermale. Par ailleurs, la recherche pharmaceutique Pierre Fabre est devenue un acteur reconnu dans le domaine des biothérapies ciblées (anticorps monoclonaux, immuno-conjugués, thérapies cellulaires). Une expertise biotechnologique de pointe sur laquelle peut aussi s'appuyer la branche dermo-cosmétique lorsqu'elle conçoit de nouveaux soins à partir d'actifs d'origine biologique.





UNE CHAÎNE DU MÉDICAMENT MAÎTRISÉE

Autre atout du Groupe, sa maîtrise complète et intégrée de la chaîne du médicament, de la recherche en laboratoire à la promotion médicale, en passant par les étapes clés du développement clinique, de la fabrication des actifs pharmaceutiques, du conditionnement et de la distribution. Autant d'expertises qui nous permettent de bâtir des partenariats de nature diverse avec les plus grands laboratoires internationaux ou des biotechs innovantes. Nous avons notamment atteint un niveau de technicité reconnu mondialement dans le développement et la fabrication de principes actifs d'origine naturelle ou biologique, de médicaments anticancéreux (en particulier sous forme injectable) ou encore des sucres cuits pharmaceutiques.

Ces domaines d'expertise nous permettent aujourd'hui de proposer une offre intégrée en sous-traitance industrielle auprès des laboratoires américains, européens ou japonais les plus exigeants.

MÉDICAMENT & SANTÉ

ACCÉLÉRER L'INTERNATIONALISATION
ET L'INNOVATION

Nés du médicament il y a plus de 50 ans, nous continuons aujourd'hui à développer notre activité pharmaceutique avec la volonté d'apporter aux patients des solutions thérapeutiques dans les domaines suivants : Oncologie, Éthique et Consumer Health Care (santé grand public).



884

MILLIONS D'EUROS
de revenus réalisés en 2018
par la branche Pharmaceutique



90%

DU CA EN ONCOLOGIE
réalisé à l'international

RECONNUS SUR NOS FRANCHISES DE CROISSANCE

Commercialement, en France et à l'international, le Groupe a fait le choix de s'organiser autour de 3 franchises de croissance.

La franchise Oncologie est constituée principalement des spécialités de chimiothérapie Navelbine®, première marque de médicament du Groupe par son chiffre d'affaires, et Javlor®. La franchise Éthique propose d'autre part une large gamme de spécialités en urologie, santé féminine, neuropsychiatrie, cardiologie, pneumologie-allergologie et rhumatologie. La franchise Consumer Health Care (santé grand public) met à la disposition des pharmaciens, des professionnels de santé et des patients une large gamme de médicaments et de produits de conseil dans trois domaines principaux : la santé familiale (Structum, Drill, Pédi-Relax, Nicopatch...), l'hygiène

et la santé bucco-dentaires (Elgydium, Eludril...) et la santé naturelle (Naturactive).

La quatrième franchise que constitue l'activité CDMO*, représente également un relais de croissance significatif pour la branche pharmaceutique.

L'ONCOLOGIE CONSTITUE NOTRE PREMIÈRE PRIORITÉ

Nous consacrons un niveau d'investissements en R&D qui nous situe dans la moyenne de l'industrie : 14,5% du chiffre d'affaires pharmaceutique en 2018. Conscients des investissements très lourds que nécessite le développement d'un nouveau médicament, nous concentrons nos efforts de recherche et développement sur 3 domaines thérapeutiques : oncologie, dermatologie éthique, et consumer health care (santé grand public).

Parmi ces domaines de recherche, l'oncologie constitue notre première priorité. Notre Centre de Recherche et Développement situé sur l'Oncopole de Toulouse et notre Centre d'Immunologie à Saint-Julien-en-Genevois, travaillent sur les molécules cytotoxiques, les thérapies ciblées et les anticorps monoclonaux à visées anticancéreuses. Les deux centres croisent leurs expertises dans les domaines d'avenir que sont les immuno-conjugués d'une part et l'onco-immunologie d'autre part. L'oncodermatologie s'impose également comme un domaine pertinent de recherche pour le Groupe, au croisement de nos expertises en oncologie et en dermatologie.

*CDMO : Contract development and manufacturing organization (prestation de développement et de production pour d'autres laboratoires pharmaceutiques)

UNE BEAUTÉ ANCRÉE
DANS L'ÉTHIQUE

DERMO- COSMÉTIQUE



1 416

MILLIONS D'EUROS
de revenus réalisés
en 2018
par la branche
Dermo-Cosmétique



N°1

DE LA DERMO-
COSMÉTIQUE

 en France  en Chine

Inventeur de la dermo-cosmétique, Pierre Fabre Dermo-Cosmétique propose des solutions novatrices pour le soin de la peau et des cheveux selon un principe intangible : ancrer la beauté dans l'éthique. Seul acteur dermo-cosmétique international présent en dermatologie thérapeutique, nous faisons de cette activité le fer de lance de notre relation avec les dermatologues. Nous avons à cœur d'accompagner les patients et les professionnels de santé, tout au long du parcours de soin, en relais ou en complément du traitement thérapeutique.

NOS PRODUITS SONT CONSEILLÉS POUR RÉPONDRE AUX BESOINS SPÉCIFIQUES DE CHACUN

Nous concevons nos soins dermo-cosmétiques selon les critères d'efficacité et de sécurité les plus exigeants, avec des expertises de pointe dans les substances naturelles, la dermatologie thermique, les biotechnologies ou la cosmétique stérile. Nos produits sont développés, cliniquement testés et fabriqués selon des standards inspirés de l'industrie pharmaceutique. De par leur haute technicité, ils sont exclusivement vendus dans le circuit officinal ou équivalent. Conseillés et expliqués par le pharmacien, le personnel officinal ou des conseillères formées au diagnostic (notamment dans les pays dépourvus d'une forte tradition officinale comme le Japon ou la Chine), ils apportent ainsi une réponse adaptée aux besoins spécifiques de chacun.

NOUS FAISONS DE L'ACCOMPAGNEMENT DES PATIENTS UNE PRIORITÉ

Souvent recommandés par un dermatologue, les soins dermo-cosmétiques peuvent accompagner ou faciliter l'observance d'un traitement médicamenteux, et contribuer à l'amélioration de la qualité de vie des patients. C'est notamment le cas en cancérologie, domaine dans lequel les traitements sont souvent la cause d'effets secondaires ayant un double impact sur la qualité de vie : inconfort voire douleurs cutanées d'une part et impact sur l'image de soi d'autre part. Pierre Fabre Dermo-Cosmétique fait de l'accompagnement des patients et des professionnels de santé une priorité, à travers le développement de programmes spécifiques.

- **Skin & Cancer** : démarche globale de la marque Eau Thermale Avène, « Skin & Cancer » regroupe l'ensemble des actions mises en place pour ac-

compagner et soutenir les professionnels de santé et/ou les patients dans la prise en charge des cancers de la peau et/ou des effets secondaires des cancers et de leurs traitements sur la peau : soutien à des campagnes de dépistage, partenariat avec l'European Skin Cancer Foundation, informations et formations...

- **Cure thermale** : la station thermale d'Avène propose une cure thermale post-cancer de 3 semaines dont les bénéfices ont été démontrés (étude clinique multi-centrique versus groupe contrôle), tant sur l'amélioration cutanée que sur la qualité de vie des patients.
- **Fondation pour la Dermatite Atopique** : depuis 2006, elle participe notamment au financement de projets d'éducation thérapeutique pour les patients souffrant de dermatite atopique. Elle œuvre ainsi à améliorer les connaissances des patients et des parents d'enfants atopiques sur la nature de la maladie, ses traitements, son retentissement sur la vie des patients et de leur famille.

EN SAVOIR +

www.fondation-dermatite-atopique.org

INTERNATIONAL

DES TERRITOIRES
D'EXPANSION CIBLÉS

À travers un réseau de filiales couvrant 45 pays, dont tous les principaux marchés émergents, et une distribution de nos produits dans 132 pays, nous réalisons 64 % de notre chiffre d'affaires à l'international. Au total, ce sont 4 500 collaborateurs qui sont employés hors de France.



1 205

MILLIARDS DE DOLLARS
marché pharmaceutique
mondial



19,8

MILLIARDS DE DOLLARS
marché dermo-cosmétique
mondial

NOS MARCHÉS

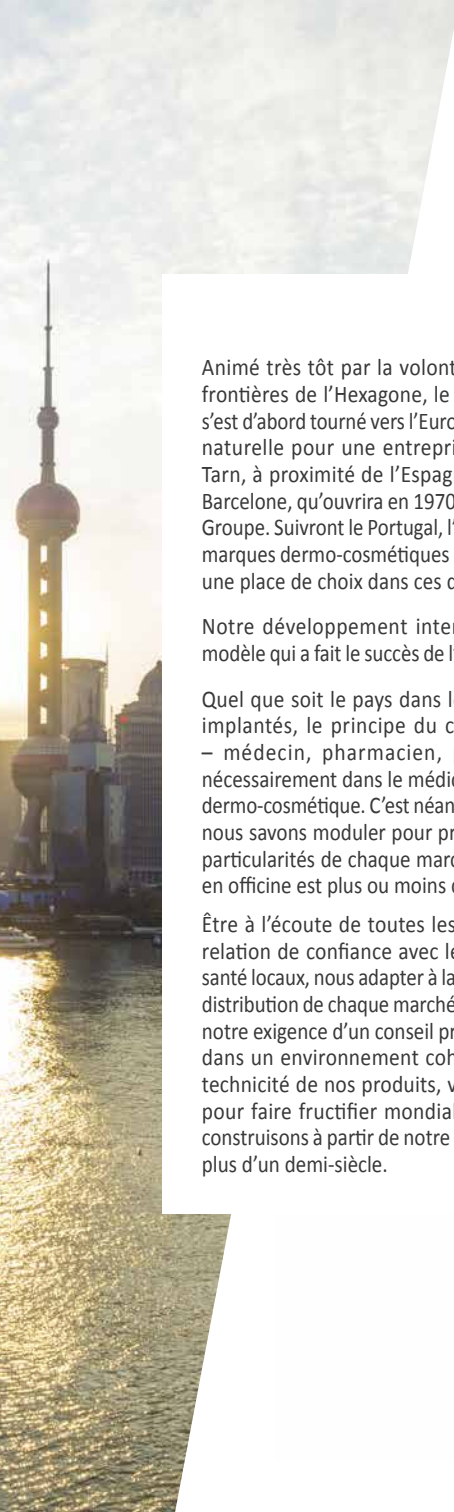
Le marché pharmaceutique mondial a progressé en 2018 de +4,8% (LC Dollars) pour atteindre 1 205 milliards de dollars, porté par l'Amérique du Nord pour 40,2% des ventes (+5,2%), le TOP 5 Europe 15% (+3,9%), la Chine 13,3% (+4%).*

Le marché cosmétique mondial a atteint 377 milliards de dollars en 2018, en hausse de + 5,8%. Toutes les régions du monde sont en croissance, y compris l'Europe de l'Ouest. Les prévisions d'évolution entre 2019 et 2023 sont estimées entre + 5% et + 5,5% par an en moyenne, grâce aux fortes croissances

attendues en Asie, Amérique Latine, Afrique et Moyen Orient. Les USA, 1^{er} marché cosmétique mondial, devraient conserver leur place de leader d'ici 2023, mais fortement challengés par la Chine annoncée avec des taux de croissance annuelles élevés. Le marché dermocosmétique est estimé à 19,8 milliards de dollars (16,8 milliards €) soit environ 5,8% du marché cosmétique global **

* IQVIA the global use of medicine in 2019 and outlook to 2023

** Euromonitor 2018 et estimation interne Pierre Fabre Dermo-cosmétique sur un périmètre restreint de 53 pays étudiés



Animé très tôt par la volonté d'exister hors des frontières de l'Hexagone, le groupe Pierre Fabre s'est d'abord tourné vers l'Europe du Sud. Démarche naturelle pour une entreprise installée dans le Tarn, à proximité de l'Espagne. C'est d'ailleurs à Barcelone, qu'ouvrira en 1970 la première filiale du Groupe. Suivront le Portugal, l'Italie et la Grèce. Nos marques dermo-cosmétiques occupent aujourd'hui une place de choix dans ces quatre pays.

Notre développement international décline le modèle qui a fait le succès de l'entreprise en France.

Quel que soit le pays dans lequel nous sommes implantés, le principe du continuum vertueux – médecin, pharmacien, patient – prévaut, nécessairement dans le médicament mais aussi en dermo-cosmétique. C'est néanmoins un modèle que nous savons moduler pour prendre en compte les particularités de chaque marché où la distribution en officine est plus ou moins développée.

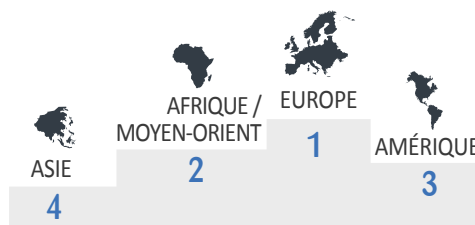
Être à l'écoute de toutes les cultures, créer une relation de confiance avec les professionnels de santé locaux, nous adapter à la réalité des canaux de distribution de chaque marché sans jamais abdiquer notre exigence d'un conseil professionnel dispensé dans un environnement cohérent avec la haute technicité de nos produits, voilà notre approche pour faire fructifier mondialement ce que nous construisons à partir de notre terre d'origine depuis plus d'un demi-siècle.

PART DU REVENU RÉALISÉ À L'INTERNATIONAL



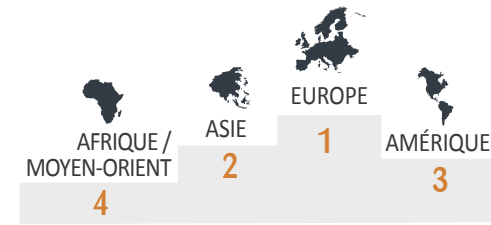
BRANCHE PHARMACEUTIQUE

57%



BRANCHE DERMO-COSMÉTIQUE

69%



RAYONNEMENT À L'INTERNATIONAL À TRAVERS DES FILIALES ET BUREAUX

DANS 45 PAYS
SUR LES 5 CONTINENTS

- AFRIQUE DU SUD • ALGÉRIE • ALLEMAGNE • ARGENTINE • AUSTRALIE • AUTRICHE • BELGIQUE • BRÉSIL •
- BULGARIE • CANADA • CHILI • CHINE • CORÉE DU SUD • CÔTE D'IVOIRE • DANEMARK • DUBAÏ • ESPAGNE • ÉTATS-UNIS •
- FINLANDE • FRANCE • GRANDE-BRETAGNE • GRÈCE • INDE • ITALIE • JAPON • LIBAN • LUXEMBOURG • MADAGASCAR •
- MAROC • MEXIQUE • NORVÈGE • PAYS-BAS • POLOGNE • PORTUGAL • RÉPUBLIQUE TCHÈQUE • RUSSIE • SÉNÉGAL •
- SINGAPOUR • SLOVAQUIE • SUÈDE • SUISSE • TUNISIE • TURQUIE • URUGUAY • VIETNAM

DE LA SANTÉ À LA BEAUTÉ

MISSION | 32

INNOVATION | 34

INSPIRATION | 40

RIGUEUR | 42

ÉCOUTE | 44

PRÉVENTION | 46

AU CŒUR DE LA DERMATOLOGIE | 48

RÉPONDRE AUX ENJEUX
DE SANTÉ ET DE BIEN-ÊTRE





**NOUS AVONS CRÉÉ
DE NOMBREUX PRODUITS,
DE BONS PRODUITS,
CONÇUS AVEC PASSION
ET AVEC SOIN,
NOUS AVONS FAIT
DES CHOSES UTILES
À LA SANTÉ** ❧

MISSION

Nous prenons soin de la vie en imaginant et développant des solutions novatrices inspirées par les consommateurs et les patients et contribuant au mieux-être de chacun de la santé à la beauté.

Nous le faisons avec les professionnels de santé, nos partenaires de confiance partout où nous opérons ; en puisant dans la nature et les plantes une perpétuelle source d'inspiration ; en collaborant avec des chercheurs et des innovateurs partout dans le monde ; en plaçant l'éthique pharmaceutique au cœur de notre action.

La santé est un tout. Elle ne se résume pas à l'absence de maladie ou d'infirmité. Comme l'exprime l'Organisation Mondiale de la Santé (OMS), elle est un état complet de bien-être, social et mental. Le groupe Pierre Fabre s'est donné l'ambition de répondre à ce besoin de bien-être, avec le souci constant d'une efficacité prouvée et d'une sécurité maximale, du médicament au soin dermo-cosmétique, de la santé à la beauté. Hommes, femmes et enfants, malades, convalescents ou en bonne santé, de la naissance à la fin de vie, les produits Pierre Fabre prennent soin de tous.





INNOVATION

IMAGINER LES PRODUITS
DE DEMAIN

Les montants consacrés à la R&D reflètent l'importance que nous accordons à la découverte et la mise au point de solutions thérapeutiques et de bien-être novatrices, de la santé à la beauté. Pierre Fabre conjugue recherche pharmaceutique et recherche dermo-cosmétique, créant ainsi des ponts originaux entre ses différents domaines d'activité. Le Groupe s'appuie sur des expertises transversales, notamment la recherche sur les plantes, la maîtrise des actifs d'origine naturelle ou biotechnologique.



PRÈS DE **187**
MILLIONS D'EUROS



14,5%
DU CHIFFRE D'AFFAIRES
PHARMACEUTIQUE



4,8%
DU CHIFFRE D'AFFAIRES
DERMO-COSMÉTIQUE

CONSACRÉS À LA R&D EN 2018

Oncologie :

Nous consacrons 50% du budget de notre recherche médicale à l'oncologie, qui est l'axe prioritaire d'innovation. Nos efforts de recherche portent sur des domaines où les besoins médicaux sont majeurs, principalement les tumeurs solides, notamment les cancers des voies digestives comme le cancer du côlon ou ceux de la tête et du cou, urogénitales comme le cancer de la vessie ou encore les cancers de la peau (mélanomes) ainsi que pour certains cancers hématologiques comme les leucémies. À la croisée de nos expertises en dermatologie et en oncologie, l'onco-dermatologie est devenue un axe incontournable de notre R&D ces dernières années.

4

AXES D'INNOVATION

Dermo-cosmétique :

Nos chercheurs identifient des actifs d'intérêt et de nouvelles cibles. Ils développent un savoir-faire et des méthodologies adaptés pour mieux comprendre la physiologie de la peau normale ou pathologique, afin d'apporter l'offre cosmétologique la plus complète possible, de l'accompagnement des problèmes cutanés au soin de la peau et du cheveu.

Santé grand public (Consumer Health Care) :

Notre unité d'innovation en santé grand public couvre un spectre large de solutions dans le domaine de la santé familiale, bucco-dentaire ou naturelle. Dans ce domaine nous développons aussi bien des médicaments, des dispositifs médicaux, des compléments alimentaires que des cosmétiques, avec l'objectif de répondre aux besoins de chacun au quotidien.

Dermatologie éthique :

Dans ce domaine, nous concentrons nos efforts d'innovation pour le traitement de l'hémangiome infantile, de la dermatite atopique, de maladies orphelines et de maladies onco-dermatologiques. Le développement de nouveaux traitements topiques pour la prise en charge de ces cancers de la peau - notamment des carcinomes baso-cellulaires et des kératoses actiniques - sont plus que jamais une priorité.



À l'Oncopole de Toulouse, seule une rue sépare le Centre de R&D Pierre Fabre de la clinique de l'IUCT-O, premier établissement de soins français certifié ISO9001 pour le management des essais cliniques en cancérologie.

ZOOM

Médecine translationnelle : du laboratoire au patient

Discipline scientifique émergente, la médecine translationnelle fait le pont entre la recherche fondamentale en laboratoire et la recherche clinique appliquée au patient. L'objectif est d'accélérer la mise à disposition de nouveaux traitements, notamment dans le domaine du cancer, en favorisant une collaboration étroite entre les laboratoires, les soignants et les patients. En s'engageant au début des années 2000 dans la concrétisation du projet de l'Oncopole toulousain, un campus rassemblant sur un même lieu chercheurs, cliniciens, personnels soignants et patients, les Laboratoires Pierre Fabre font très tôt le pari de la médecine translationnelle. C'est aujourd'hui devenu une réalité. Seule une rue sépare le Centre de Recherche Pierre Fabre et l'Institut Universitaire du Cancer de Toulouse-Oncopole (IUCT-O). La clinique de l'IUCT-O accueille 10 000 patients par an et c'est le premier établissement de soins français certifié ISO9001 pour le management des essais cliniques en cancérologie. En 2017, le Groupe a par ailleurs créé en partenariat avec la Fondation Toulouse Cancer Santé et l'INSERM, une chaire de recherche en médecine translationnelle appliquée à l'hétérogénéité tumorale. Elle est adossée à l'IUCT-O et intégrée au Centre de Recherches en Cancérologie de Toulouse (une structure de l'INSERM).

L'INNOVATION PHARMACEUTIQUE

La mise au point d'un médicament est un processus long et complexe qui dure en moyenne 15 ans, nécessitant 10 000 molécules synthétisées pour un médicament commercialisé. Pour relever ce défi, la R&D Pierre Fabre peut s'appuyer sur 5 domaines d'expertise principaux.

Les substances naturelles :

Les plantes et l'eau constituent une source d'investigations scientifiques pluridisciplinaires ayant pour but la mise au point d'actifs originaux utilisés dans les domaines du médicament, de la santé familiale ou de la dermo-cosmétique.

Les nouvelles entités chimiques :

Les avancées technologiques en biologie moléculaire et cellulaire, biologie structurale, modélisation moléculaire et chimie médicinale contribuent à la découverte de principes thérapeutiques innovants. Ces principes thérapeutiques sont validés grâce à la mise en place de modèles pharmacologiques proches des situations expérimentées lors des études cliniques chez le patient, et donc très prédictifs. Cette expertise constitue aujourd'hui un axe de recherche incontournable, notamment en oncologie.

5 EXPERTISES SCIENTIFIQUES

Les biothérapies :

À base d'anticorps monoclonaux et de protéines recombinantes les biothérapies constituent également une expertise de pointe de la recherche Pierre Fabre, qui les étudie depuis plus de 15 ans. L'intérêt des anticorps monoclonaux réside dans leur mode d'action très ciblé, leur efficacité et leur meilleure tolérance par rapport aux traitements par chimiothérapie.

Les immuno-conjugués :

À la croisée de la chimie et des biotechnologies, ils représentent actuellement une classe thérapeutique en plein essor pour le traitement des cancers car ils permettent de délivrer des composés actifs au cœur même d'une cellule cancéreuse sans affecter les cellules saines. Nos équipes de recherche disposent de savoir-faire complémentaires pour concevoir, réaliser et évaluer de telles molécules, en alliant l'expertise des biothérapies ciblées développée à Saint-Julien-en-Genevois, celle des agents cytotoxiques étudiée à Toulouse-Oncopole et le savoir-faire en chimie des équipes de Toulouse.

La médecine translationnelle :

Pour passer plus vite et plus sûrement de la recherche fondamentale à la preuve de concept puis au médicament administré au patient, la R&D Pierre Fabre s'appuie désormais sur la médecine translationnelle, une stratégie de développement clinique accélérée qui repose sur des designs cliniques innovants.





L'immuno-oncologie : nouvel espoir de la cancérologie

Aux côtés de la chirurgie, de la radiothérapie, des chimiothérapies et des thérapies ciblées basées sur les inhibiteurs de kinase, l'immuno-oncologie est désormais la 5^e voie du traitement des cancers. Cette nouvelle génération de traitement repose notamment sur les anticorps monoclonaux, ces molécules naturellement produites par notre système immunitaire pour lutter contre les molécules identifiées comme étrangères par l'organisme.

Le Centre d'Immunologie Pierre Fabre (CIPF) s'est lancé dans les anticorps au début des années 2000. Alors que les molécules de chimiothérapie touchent sans discernement les cellules cancéreuses ou non cancéreuses, le CIPF cherche à développer de nouveaux anticorps qui vont reconnaître spécifiquement les cellules tumorales, en empêcher la croissance tout en limitant les effets secondaires.

L'avènement des anticorps a ouvert un champ entier de recherche sur leurs dérivés. Les stars de la cancérologie depuis trois ans, ce sont désormais les immuno-modulateurs. Ces anticorps vont aider le système immunitaire des patients à « se débloquer » et à lutter contre la tumeur. Au CIPF, on tente de trouver la bonne recette d'anticorps pour chaque cancer. Les recherches actuelles consistent d'une part à associer plusieurs immuno-modulateurs entre eux, d'autre part à combiner des immuno-conjugués et des immuno-modulateurs, pour augmenter encore l'efficacité des molécules.

Texte issu du Figaro Partner publié le 23 mai 2016 dans les pages Santé du Figaro

L'INNOVATION DERMO-COSMÉTIQUE

Pour enrichir notre offre de produits dermo-cosmétiques, nos chercheurs identifient de nouveaux actifs d'origine naturelle, biologique ou chimique et explorent les mécanismes cutanés et capillaires à l'échelle tissulaire, cellulaire et moléculaire. Ils privilégient 7 axes de recherche et 6 expertises scientifiques.

Fonction barrière :

Mieux comprendre la biologie de la barrière épidermique et identifier de nouveaux actifs favorisant l'hydratation de la peau, le renforcement de la fonction barrière, la résistance à différents stress ou encore la réparation cellulaire.

Photoprotection :

Étudier les associations de systèmes filtrants répondant à différents critères : chimiques (large spectre d'absorption, résistance à l'eau, ...), cosmétiques (de bonnes qualités organoleptiques), de sécurité (tolérance locale) et de respect de l'environnement.

Viellissement cutané :

Comprendre les mécanismes impliqués dans le processus de vieillissement cutané et proposer de nouveaux actifs anti-âge.

Inflammation (acné, atopie, rosacée) :

Connaître les mécanismes moléculaires mis en jeu dans le développement de la réaction inflammatoire cutanée et développer de nouvelles stratégies d'accompagnement.

Biologie du cheveu :

Étudier les mécanismes cellulaires et moléculaires qui contribuent à réguler le cycle pileux, la séborrhée, l'hydratation et la sensibilité du cuir chevelu pour améliorer la prise en charge des différents types de chutes de cheveux et autres désordres associés au cuir chevelu.

Pigmentation :

Proposer des nouveaux actifs pour accompagner la prise en charge des désordres pigmentaires.

Amincissement :

Identifier les cibles pharmacologiques et les actifs permettant d'accroître l'efficacité des produits amincissants. Nos recherches portent notamment sur la chronobiologie.

AXES DE RECHERCHE

7

Le microbiote cutané :

En mettant au point une véritable dermo-cosmétique « microbiotique » qui favorise et restaure la diversité de la flore microbienne cutanée, les chercheurs de Pierre Fabre Dermo-Cosmétique proposent une prise en charge innovante avec des soins efficaces et très bien tolérés.

La Cosmétique Stérile :

Technologie disruptive qui propose des formules contenant uniquement des actifs essentiels pour le soin des peaux les plus sensibles et aucun conservateur. La garantie d'une formule sûre et efficace pendant toute la durée d'utilisation.

La modélisation cellulaire et cutanée :

Pierre Fabre dispose d'une structure spécialisée dans l'ingénierie tissulaire cutanée permettant de développer des modèles de peau réalisés à partir de fibroblastes et kératinocytes. À forte valeur prédictive pour la tolérance et l'efficacité des actifs, ces modèles s'inscrivent dans une logique d'évaluation transversale (des études in vitro jusqu'aux études cliniques chez l'homme).

La galénique :

Émulsions, produits moussants, lotions, sticks, poudres, savons, huiles... Nos matières premières sont sélectionnées pour associer l'efficacité au confort et au plaisir d'utilisation.

Les biotechnologies :

Dans le domaine de la dermo-cosmétique, les biotechnologies s'appuient sur une longue expérience et un savoir-faire dans le développement des procédés high-tech de la pharmacie : culture en bioréacteurs, production des actifs issus des cellules végétales ou des micro organismes.

La dermatologie thermique :

La prise en charge de patients atteints de dermatite atopique ou de psoriasis à la station thermale d'Avène a largement démontré les bénéfices thérapeutiques de son eau thermale. Pour mieux comprendre sa composition et ses mécanismes d'action, les Laboratoires Pierre Fabre ont créé le Laboratoire de l'Eau.



Chercheurs et ingénieurs du Groupe conçoivent dès les années 1990 un premier système permettant la fabrication de soins stériles formulés sans conservateurs pour les peaux les plus exigeantes, sous forme de mono-doses à usage unique. Pour

rendre accessibles ces produits stériles au plus grand nombre et favoriser l'observance des traitements, un nouveau programme de recherche est alors mis en place. Il permettra le lancement en 2009 d'une nouvelle génération de soins : la Cosmétique Stérile.

La Cosmétique Stérile, gage d'efficacité et de sécurité absolue pour les peaux les plus exigeantes (peau du bébé, peaux hypersensibles, peaux pathologiques et plus particulièrement les peaux à tendance atopique) est aujourd'hui la seule à garantir :

- Des soins sans conservateur ne contenant que les composants absolument essentiels
- Un procédé unique de fabrication mis au point par les Laboratoires Pierre Fabre : la stérilisation des formules par infusion associée à leur conditionnement en bloc stérile, selon les normes en vigueur dans l'industrie pharmaceutique
- La stérilité du produit tout au long de son utilisation grâce à DEFI (Dispositif Exclusif Formule Intacte), un système de conditionnement breveté. DEFI permet de maintenir la stérilité des formules, même après ouverture du tube, sans risque de contamination bactérienne pendant toute la durée du soin

Commercialisée à partir de 2009 sous la marque Eau thermale Avène (gamme Tolérance Extrême), la Cosmétique Stérile est également disponible sur les marques A-Derma et Ducray. Elle sera progressivement étendue à d'autres produits du groupe Pierre Fabre destinés aux peaux les plus exigeantes.

EN SAVOIR +

www.cosmetique-sterile.com

6 EXPERTISES SCIENTIFIQUES

INSPIRATION

EXPLORER LE MEILLEUR
DE LA NATURE

Source d'inspiration, d'exploration et de beauté, la nature est au cœur de notre modèle de développement. La recherche sur les substances naturelles constitue un axe historique et original pour nos Laboratoires. Depuis plus d'un demi-siècle, nous sommes convaincus que la nature recèle des bienfaits encore inexplorés pour guérir, apaiser ou embellir.



16 000

ÉCHANTILLONS DE PLANTES
UNIQUES soit la plus importante
collection privée au monde



3 à 5

NOUVEAUX EXTRAITS
VÉGÉTAUX
développés par an



2 SIÈCLES

DE RECONNAISSANCE
DES PROPRIÉTÉS
de l'Eau thermale d'Avène

LES PROPRIÉTÉS DE L'EAU THERMALE D'AVÈNE

L'Eau thermale d'Avène est reconnue depuis plus de deux siècles pour ses propriétés apaisantes et anti-irritantes. Elle est l'actif essentiel d'une large gamme de soins destinés aux peaux les plus sensibles, intolérantes et allergiques. Pour approfondir les connaissances de sa composition et de ses mécanismes d'action, les équipes de recherche Pierre Fabre, avec le soutien d'experts de l'eau, mènent des programmes pluridisciplinaires.

Ceux-ci ont permis de percer le secret de sa composition minérale unique: un trajet souterrain de plus de 50 ans qui l'emmène jusqu'à 1500 mètres de profondeur et au cours duquel elle se charge en minéraux et oligoéléments. Récemment, nos chercheurs ont aussi mis en évidence la signature biologique de l'eau thermale.

L'EXPLORATION DE LA BIODIVERSITÉ MARINE

Afin d'élargir notre accès à des molécules naturelles originales (notamment en infectiologie, oncologie ou dermatologie) tout en préservant la biodiversité marine, nous avons créé en 2001, avec l'Université Pierre et Marie Curie (Paris VI) et le CNRS, une équipe de recherche mixte à l'Observatoire Océanologique de Banyuls-sur-mer (Laboratoire Arago). Cette équipe spécialisée en écologie microbienne étudie les micro-organismes marins, source renouvelable d'actifs biologiques originaux et contribue à une meilleure caractérisation de cette biodiversité encore méconnue.

Sa collection de micro-organismes est inscrite à la World Federation of Cultures Collections et compte plus de 2 000 espèces. Pour enrichir cette collection, l'Observatoire océanologique


participe à des campagnes océanologiques sur les différentes mers du globe, comme celle organisée par l'explorateur Jean-Louis Étienne sur l'île de Clipperton aux confins du Pacifique.

LA DÉCOUVERTE DES BIENFAITS DES PLANTES

Convaincus que les 250 000 plantes à fleurs recensées à ce jour, et celles qui restent à découvrir, peuvent recéler des bienfaits pour la santé et la beauté, nous avons fait de la recherche sur les substances végétales un axe majeur d'innovation. Ces investigations scientifiques s'intègrent à Botanical Expertise Pierre Fabre, une démarche labellisée pour le développement responsable d'actifs végétaux innovants, sûrs et efficaces. De nombreuses sciences et techniques sont mises à contribution pour identifier les plantes devant faire

The logo for 'Zoom' is displayed in white text on a dark blue background. The letter 'O' is stylized with a magnifying glass icon inside it.

L'Eau thermale d'Avène, un actif d'exception.

A large photograph of a greenhouse filled with various green plants, including leafy herbs and climbing vines, under bright light.

l'objet de recherches, notamment la phytochimie, la chimiotaxonomie ou la métabolomique.

Nos chercheurs travaillent à l'identification des molécules responsables de l'activité d'une plante, à la définition de processus d'extraction garantissant une teneur constante en actifs et d'une méthode assurant la reproductibilité de cette teneur dans les extraits fabriqués à l'échelle industrielle. En parallèle, nos agronomes sélectionnent la variété la plus riche en molécules actives, et définissent les méthodes de culture et de récolte optimales.

PARTAGE ET VALORISATION DES CONNAISSANCES

Par ailleurs, notre filiale malgache a décidé de créer une réserve naturelle de 138 hectares sur ses propres terres afin de protéger et de recenser les espèces endémiques du Sud Malgache. Cette réserve baptisée *Sakara* (du nom de la rivière qui traverse nos terres) a ainsi été mise en place en collaboration avec les Eaux et Forêts de Madagascar et a obtenu un statut reconnu par arrêté de la Direction Générale de l'Environnement et de la Forêt de Tananarive. L'inventaire partiel de la flore réalisé sur la réserve a permis de recenser 146 espèces, dont 20 protégées par des législations internationales. Cette forêt de transition (entre aride et pluvieuse) est dominée principalement par les espèces *Operculicarya decaryi*, *Grewia sp.*, *Rhigozum madagascariense*, *Commiphora sp.*, *Aloe divaricata*, et *Hazunta modesta*. D'autres observations à des périodes différentes sont prévues afin de mieux répertorier la biodiversité existante.

Son histoire commence à l'impluvium d'Avène dans une nature riche et préservée au cœur du Haut-Languedoc.

Chaque goutte de pluie qui s'y dépose entame un voyage de plus de 50 ans au cours duquel elle se charge en minéraux et oligo-éléments. Jusqu'à 1 500 mètres de profondeur, elle va s'enrichir d'une microflore précieuse et unique découverte par nos chercheurs, *Aqua. dolomiaea*.

Plus de 150 études fondamentales, pharmacocliniques et cliniques, et près de 50 publications dans des revues médicales internationales, attestent de l'efficacité de l'Eau thermale d'Avène et de ses propriétés, apaisantes, anti-irritantes et adoucissantes, bénéfiques pour le peaux sensibles, intolérantes ou allergiques.

Source, Station thermale, Laboratoire de l'Eau et Unité de production sont réunis sur le même site pour éviter toute altération de cet actif puissant. Étudiée et contrôlée en permanence par le Laboratoire de l'Eau, puisée au point d'émergence de la source, puis directement acheminée jusqu'à la Station thermale et l'Unité de production, l'eau thermale d'Avène conserve toutes ses propriétés qu'elle offre intactes aux curistes, et à tous ceux qui comptent les soins Eau Thermale Avène dans leur rituel bien-être quotidien.

Une eau préservée de la Source à la peau, doté d'un don unique, celui d'apaiser.



EN SAVOIR +

www.eau-thermale-avene.com
www.avenecenter.com

RIGUEUR

FABRIQUER SELON LES STANDARDS
LES PLUS STRICTS

Nous avons choisi d'internaliser la conception et la fabrication de la plus grande partie de nos produits, de la recherche à la distribution, pour en garantir la qualité par la maîtrise de toute la chaîne logistique. Notre industrie met en œuvre des process innovants, portés par une démarche de progrès qui augmente constamment le degré d'exigence et le niveau de qualité globale.



ISO9001
POUR TOUTS NOS SITES
INDUSTRIELS DERMO-COSMÉTIQUES



ISO14001
POUR NOS SITES DE CHIMIE
ET DE PRODUCTION PHARMACEUTIQUE
(PAU) ET DERMO-COSMÉTIQUE
(SOUL ET AVÈNE)

DES SAVOIR-FAIRE SPÉCIFIQUES

Cytotoxiques et production en conditions aseptiques

Spécialisée dans le remplissage aseptique sous isolateur pour la fabrication de molécules cytotoxiques, l'usine de Pau (Pyrénées-Atlantiques) a été le premier site pharmaceutique français à obtenir un agrément de l'agence américaine du médicament (FDA) en 1993.

Sucres cuits pharmaceutiques

La production de sucres cuits pour des produits à statut pharmaceutique constitue le cœur de métier du site d'Aignan (Gers). Une technologie de production en flux continu, innovante et de grand intérêt pour nos partenaires européens et américains.

Médicaments et compléments alimentaires sous formes sèches et liquides

Depuis 1990 l'unité de Cahors (Lot), spécialisée dans la petite série, fabrique et conditionne des gélules, des poudres et des liquides à base de plante. Depuis

2016 elle conditionne également des sucres cuits pharmaceutiques produits sur le site d'Aignan.

Médicaments sous formes sèches, pâteuses et liquides

Construit en 1963 par Rhône Poulenc, le site de Gien (Loiret) est intégré aux Laboratoires Pierre Fabre en 1993. C'est aujourd'hui le site de production pharmaceutique le plus important du Groupe. Il fabrique et conditionne des formes sèches (gélules, comprimés, sachets), pâteuses et liquides sous les statuts pharmaceutique, cosmétique et dispositif médical.

Formes pâteuses et dentifrices

La production de pâtes dentifrices aux standards pharmaceutiques est également assurée par le site de Gien. Un nouvel atelier a été construit pour accueillir cette production transférée du site de Château-Renard. La gamme Elgydium Dentifrices et Bain de Bouche a obtenu en février 2016 le label Origine France Garantie.

Dermo-Cosmétique et Cosmétique Stérile

Le site de Soual (Tarn), renforcé par l'atelier voisin de Mazamet, assure la fabrication et le conditionnement des produits dermo-cosmétiques pour l'ensemble des marques Pierre Fabre Dermo-Cosmétique (crèmes, liquides, laits, lotions, savons, sticks...). Le site industriel d'Avène (Hérault) fabrique et conditionne les produits de la marque Eau thermale Avène à partir de l'eau thermale puisée à proximité, à la source Sainte-Odile. À la suite d'importants investissements réalisés régulièrement depuis 2011, les deux usines assurent la production en bloc stérile des soins de Cosmétique Stérile. En 2015, l'unité de production d'Avène a obtenu l'agrément FDA pour exporter des produits OTC aux USA. Le site d'Aréal au Brésil, lié au rachat de Darrow en 2006 a été reconverti en unité de production de produits dermo-cosmétiques pour le marché brésilien.

Le site de Château-Renard a terminé sa reconversion et est entièrement dédié aux activités dermo-cosmétiques. Soual a obtenu la certification ISO14001 fin 2015 et Avène fin 2016.

Principes actifs

Pierre Fabre assure dans ses usines de Gaillac (Tarn), Virrey del Pino (Argentine) et Palézieux (Suisse), la production de principes actifs d'origine végétale, biologique ou synthétique pour les secteurs pharmaceutiques, cosmétiques et nutraceutiques. Le Groupe détient des expertises industrielles de pointe telles que l'extraction, l'hémisynthèse, la synthèse chimique, la culture cellulaire végétale ou encore les fluides supercritiques. Des contrôles sont rigoureusement effectués à chaque étape du développement et de la production des actifs.



CONTRACT DEVELOPMENT AND MANUFACTURING ORGANIZATION (CDMO)

UNE OFFRE DE SERVICE COMPLÈTE POUR LE COMPTE DE TIERS

Depuis plus de 20 ans, Pierre Fabre CDMO (Contract Development and Manufacturing Organization) offre une large gamme de services et propose à ses partenaires internationaux des solutions innovantes pour leurs projets pharmaceutiques. Notre modèle de CDMO propose

le plus haut niveau de qualité à chaque étape du processus. Nos savoir-faire industriels et technologiques permettent de disposer d'une offre complète ou à la carte, de l'approvisionnement des composants à la livraison des clients, aussi bien pour des produits à statut pharmaceutique que cosmétique, complément alimentaire ou dispositifs médicaux. Nos équipes industrielles peuvent intervenir dès la conception auprès des équipes de développement. Cette collaboration très en amont dans le processus d'industrialisation des produits et procédés accélère l'enregistrement et le lancement des nouveaux produits.

Les produits injectables, pour les agents cytotoxiques conventionnels et les produits issus de la biotechnologie

Notre activité principale concerne la fabrication en lots de grande quantité de produits injectables dans notre site d'expertise mondialement reconnu situé à Pau.

Ce site de production est organisé autour de 9 ateliers indépendants, spécialisés dans le remplissage aseptique sous isolateurs de produits anti-cancéreux cytotoxiques et biotechnologiques, en seringues pré-remplies et en flacons sous forme liquide ou lyophilisée.

Les sucres cuits dans un environnement pharmaceutique

Notre unité de production d'Aignan présente une offre de service compétitive pour la fabrication de pastilles utilisées en santé grand public pour le traitement des maux de gorge, le sevrage tabagique ou d'autres domaines d'applications pharmaceutiques. Une très grande variété de produits peut être réalisée, compte-tenu des différentes formulations et technologies offertes.

4

PÔLES D'ACTIVITÉ
SPÉCIALISÉS

CDMO

Les comprimés, les liquides et les crèmes

La production de produits sous ces différentes formes est proposée au travers de nos usines à Gien (Loiret) et à Ho Chi Minh Ville (Vietnam). Là aussi, production et conditionnement sont étroitement associés.



Les principes actifs, en particulier ceux d'origine naturelle

Basée à Gaillac, notre unité dédiée aux principes actifs offre un savoir-faire de haute technologie dans les domaines de l'extraction, de la purification, de la synthèse. Un autre site à Bagnères-de-Bigorre est spécialisé dans la fabrication d'eaux florales. Deux autres usines, l'une à Virrey del Pino (Argentine) et l'autre à Palézieux (Suisse) ont une expertise spécifique dans le domaine de l'extraction biologique. Ces sites de production opèrent dans le respect intégral des bonnes pratiques industrielles actuelles.

EN SAVOIR +

www.pierre-fabre.com/fr/innovation-et-partenariats/partenariats/contract-development-manufacturing

ÉCOUTE

ACCOMPAGNER DE LA PRESCRIPTION AU CONSEIL

Le groupe Pierre Fabre s'engage à améliorer la prise en charge, la santé et le bien-être des patients et des consommateurs.

Pour accomplir cette mission, il tisse partout dans le monde des partenariats de confiance et de proximité avec les professionnels de santé qui sont les mieux placés pour prescrire ou conseiller les produits du Groupe. Mieux que quiconque, ils connaissent les besoins de leurs patients et peuvent leur apporter les informations indispensables au bon usage de ses produits.

L'ACCOMPAGNEMENT AU CŒUR DU DISPOSITIF

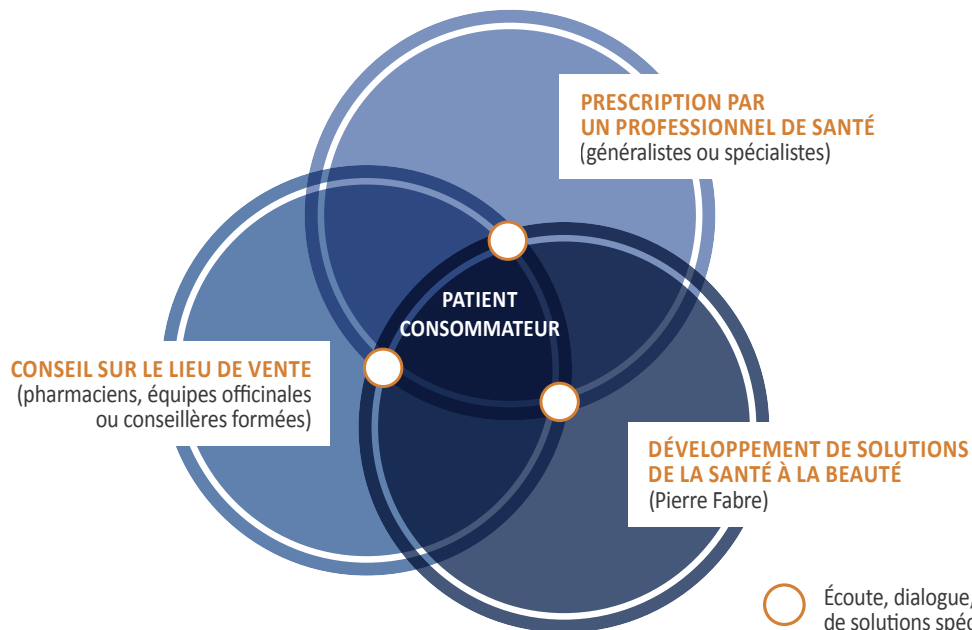
Quelle que soit l'importance du mal ou du désagrément dont souffre le patient ou le consommateur, nous considérons qu'il y a atteinte à la santé. Forts de ce principe, notre vision est que chacun puisse être conseillé et suivi le cas échéant par un professionnel de santé : médecin, pharmacien, chirurgien-dentiste, sage-femme, podologue, infirmier... Nous avons en effet la conviction que seuls les professionnels de santé sont à même de définir avec le patient la solution la plus adaptée à sa pathologie ou à ses besoins.

Cette vision nous l'appliquons bien sûr au médicament mais tout autant au produit dermo-cosmétique, dont nous estimons qu'il doit être dans certain cas recommandé par un dermatologue et systématiquement délivré par des personnes qualifiées ou formées pour prodiguer un conseil adapté.

FORMATION ET INFORMATION

L'ensemble des professionnels de santé, notamment médecins et pharmaciens, sont associés à nos recherches et bénéficient d'une information régulière sur nos spécialités.

Nous mettons à leur disposition des outils de formation et d'information afin de les accompagner dans leur mission de diagnostic, de conseil et d'éducation thérapeutique. La Fondation pour la Dermatite Atopique, ainsi que le Club dermaweb en sont deux exemples significatifs.



○ Écoute, dialogue, conseil et mise à disposition de solutions spécifiques et adaptées



La prescription et le conseil à l'heure de la e-santé

zoom

Pour répondre aux besoins des patients et des consommateurs, Pierre Fabre organise régulièrement des Hackathons, Chatbot Challenges et autres événements pour inventer les outils digitaux de demain. Le groupe développe également des outils qui s'inscrivent dans parcours de soin des patients.

- Applications ou plateformes éducatives :

SKINDIAG, développée par le Club Dermaweb, est la première application mobile de télédermatologie d'aide au diagnostic en dermatologie pour les professionnels de santé. Elle permet d'optimiser la prise en charge et le conseil du patient et d'apporter une aide diagnostique et thérapeutique en 48 heures.

Youdermoscopy, une application mobile et pour tablette proposant des jeux éducatifs pour dermatologues désireux de se former à la dermatoscopie. Cette application a été développée en coopération avec le professeur Giuseppe Argenziano, l'Unité du Cancer de la Peau, et grâce à la contribution exclusive de la marque Eau Thermale d'Avène.

Feelcaps, une plateforme éducative évolutive en ligne développée par Pierre Fabre Médicament, qui sensibilise les patients aux bienfaits de l'activité physique régulière.

J'aime Mon dentiste : Pierre Fabre Oral Care met à disposition des chirurgiens-dentistes un coach virtuel sous forme d'e-learning pour les sensibiliser au stress pouvant être ressenti par leurs patients. En quelques minutes et grâce à la Réalité Virtuelle (VR), le professionnel pourra se mettre à la place du patient.

DERMAYEB

YOUdermoscopy



J'aime mon dentiste
Vaincre mon anxiété sur le fauteuil

- 3 hackathons ont été organisés pour imaginer des solutions innovantes pour le mieux-être des patients dans le domaine de l'urologie et de l'acné.
- 1 Chatbot Challenge : en juin 2017, Pierre Fabre a organisé un Chatbot Challenge for Healthcare pour contribuer à la lutte contre la Malaria et l'Anémie en Afrique : #HackMalaria. Les participants pouvaient créer, entourés de professionnels, un de ces petits « robots » interactifs en mode Chat.
- 1 IA Challenge en dermatologie : en novembre 2017, associé à Microsoft et au cabinet de conseil Velvet Consulting, Pierre Fabre Médicament a challengé les meilleurs développeurs pour reconnaître un mélanome à partir de clichés dermatoscopiques de grains de beauté.
- 1 IA Challenge en onco-dermatologie : en juillet 2018 les équipes de recherche clinique de Pierre Fabre Dermo-Cosmétique ont lancé un défi aux participants, trouver une nouvelle approche algorithmique de cotation des érythèmes solaires dans le cadre de la prévention des cancers cutanés.

PRÉVENTION

CONTRIBUER AUX ENJEUX
DE SANTÉ PUBLIQUE

La prise en charge globale des patients passe aussi par des actions d'information, d'éducation et de prévention. Pour cela, nous développons des programmes qui soutiennent l'action des professionnels de santé. Notre objectif : éviter la dégradation de l'état de santé des patients fragilisés par des pathologies lourdes ou chroniques et maintenir en bonne santé ceux qui le sont.

PRÉVENTION DES CANCERS DE LA PEAU

La marque Eau Thermale Avène s'engage dans de nombreuses actions à travers le monde, regroupées dans une démarche globale « Skin & Cancer » :

- Soutien à des actions de dépistage des cancers cutanés au niveau européen via le partenariat avec Euromelanoma, en France en partenariat avec le Syndicat National des Dermatologues-Vénérologues, ou bien encore en Espagne ou au Mexique.
- Partenariat avec l'European Skin Cancer Foundation, fondation qui a pour objectifs de développer les connaissances sur les cancers cutanés et soutenir des projets de recherche dans ce domaine thérapeutique.
- Création en Italie et en Espagne de sites Internet dédiés à la prévention solaire : www.benvenutosole.it et www.saludysol.es.
- Réalisation d'un documentaire libre de droits, en Espagne, sur l'intérêt de la protection solaire pour la prévention des cancers de la peau « la Memoria a flor del piel » disponible sur YouTube.
- Sensibilisation des enfants à la prévention solaire, notamment en Turquie, à l'aide de matériels ludo-éducatifs.
- Déploiement de l'application gratuite You Dermoscopy, jeu éducatif destiné aux médecins ou à toute personne qui souhaiterait s'initier ou se

perfectionner en dermoscopie. La dermoscopie est une technique utilisée pour un diagnostic poussé des maladies cutanées. Elle connaît un succès universel parmi les dermatologues, grâce notamment au diagnostic des lésions pigmentées comme les naevus et les cancers cutanés. Initialement déployée par la filiale italienne en 2014 avec le soutien du Professeur Giuseppe Argenziano de Naples, l'application You Dermoscopy est depuis soutenue par les Laboratoires Dermatologiques Avène au niveau mondial. L'application est disponible aujourd'hui dans 11 langues et téléchargeable sur téléphone mobile et tablette. D'autres actions autour de ce thème ont été mises en place dans 18 pays, comme des tables-rondes, des symposiums, des concours de dermoscopie, des partenariats avec des groupes d'experts : Argentine, Australie, Belgique, Brésil, Bulgarie, Colombie, Danemark, Espagne, France, Grèce, Italie, Mexique, Pologne, Portugal, République Dominicaine, Roumanie, Russie et Suisse – et prochainement en Algérie.

SEVRAGE TABAGIQUE

Engagés depuis plus de 25 ans dans le sevrage tabagique, Pierre Fabre Health Care mène des actions de santé publique auprès du grand public et des professionnels de santé.

- Participation à la Journée Mondiale sans Tabac au travers d'opérations de sensibilisation à l'arrêt du tabac menées conjointement dans les hôpitaux et les pharmacies françaises, à destination des patients mais aussi du personnel hospitalier et officinal.



- Réalisation d'une étude observationnelle en officine sur plus d'un an dont l'objectif est d'évaluer l'efficacité d'entretiens individuels de sevrage tabagique en pharmacie, et ainsi d'encourager la prise en charge du tabagisme en officine.
- Création de l'Institut Pierre Fabre de Tabacologie (IPFT), ayant pour mission d'accompagner le développement d'expertise des professionnels de santé pour une prise en charge personnalisée et encore plus efficace des fumeurs souhaitant s'arrêter de fumer. Un prix de l'innovation a également été créé sous l'égide de l'IPFT afin de récompenser l'initiative la plus innovante de l'année en tabacologie.
- Organisation de conférences sur le thème « Tabagisme au féminin » pour favoriser les échanges interdisciplinaires sur les dangers et la prise en charge globale du tabac chez les femmes.
- Mise à disposition d'outils (tests, brochures, analyseurs de CO) pour soutenir les professionnels de santé dans leurs actions de sensibilisation au sevrage tabagique auprès du grand public.

PRÉVENTION ET HYGIÈNE BUCCO-DENTAIRE

Fort de son expertise unique dans le domaine bucco-dentaire, Pierre Fabre Oral Care s'associe à des actions d'information et de prévention. L'objectif est de sensibiliser le grand public et plus spécifiquement les enfants aux règles d'une bonne hygiène bucco-dentaire et à l'importance des visites de contrôle régulières chez le chirurgien-dentiste.

- Développement en France d'outils et d'applications pédagogiques pour motiver les enfants à se brosser les dents et soutien à de nombreuses associations caritatives qui offrent des soins dentaires aux plus démunis.
- Création en Suisse des applications mobiles « Oral Care Kids » et « Oral Care Coach ».
- Création au Portugal et en Bulgarie d'une pièce de théâtre présentée dans les écoles et les bibliothèques pour transmettre les règles d'hygiène bucco-dentaire.
- Participation au programme national de Singapour de sensibilisation à l'hygiène dentaire pour les enfants de moins de 7 ans en offrant des dentifrices et des brosses à dents à tous les enfants de classe maternelle.
- Création en France de l'opération « Printemps du Sourire » en association avec l'UFSBD (Union Française pour la Santé Bucco-Dentaire), action ayant pour but de sensibiliser les Français sur l'importance d'une bonne santé bucco-dentaire et son impact sur la santé générale. Dans le cadre du Printemps du Sourire 2018, une enquête a été menée auprès de 32 400 français sur leurs habitudes en terme d'hygiène bucco-dentaire et apprécier leur connaissance sur les liens entre santé générale et santé bucco-dentaire. Les résultats démontrent une sous-estimation de l'impact des maladies parodontales sur la santé générale ainsi qu'une faible prise de conscience des signaux d'alerte en santé bucco-dentaire (saignement des gencives, modification de l'haleine).



L'application SIDE ONCO SKIN

ZOOM

SIDE Dans le cadre de sa démarche globale « Skin & Cancer », la marque Eau Thermale
ONCO Avène a développé en collaboration avec des onco-dermatologues de référence,
SKIN une application, disponible sur smartphone.

Cette application permet aux professionnels de santé (médecins, personnel médical, pharmaciens) d'accéder en temps réel aux effets secondaires dermatologiques des traitements oncologiques. Dans cette application, les professionnels de santé retrouvent ainsi les symptômes dermatologiques et les principales molécules inductrices, mais aussi des cas pratiques et des quiz pour tester leurs connaissances.

AU CŒUR DE la dermatologie

Nous innovons en dermatologie et en dermo-pédiatrie pour mettre à disposition des patients, des dermatologues, des médecins généralistes et des pharmaciens de nouveaux traitements ainsi que des outils spécifiques d'information et de formation.

- Mise à disposition d'un portefeuille de produits couvrant les principales pathologies dermatologiques comme l'acné, les mycoses, le psoriasis, la dermatite atopique ou encore l'alopecie
- Développement et commercialisation d'un traitement thérapeutique majeur dans l'hémangiome infantile
- Édition et animation de Dermaweb, site internet gratuit réservé aux dermatologues, pharmaciens et au personnel d'officine pour la formation et l'information en dermatologie
- Une fondation d'entreprise entièrement dédiée à la lutte contre l'eczéma atopique : la Fondation pour la Dermatite Atopique

INNOVATION

ONCO-DERMATOLOGIE

UN ENJEU DE SANTÉ PUBLIQUE

En constante augmentation depuis 30 ans, les cancers cutanés sont devenus un véritable enjeu de santé publique, à titre aussi bien préventif que thérapeutique. On estime qu'une personne sur six développera demain un cancer cutané. Le développement de nouveaux traitements pour la prise en charge de ces cancers, notamment le mélanome qui en est la forme la plus dangereuse, s'impose donc comme une priorité de santé publique. Forts de notre expertise avérée à la fois en oncologie et en dermatologie, l'onco-dermatologie est devenue un axe «naturel» et incontournable de notre recherche.

3 CENTRES DE RECHERCHE

- Centre de Recherche et de Développement Pierre Fabre (Oncopole, Toulouse)
- Centre de Recherche Pierre Fabre Dermo-Cosmétique (Vigoulet)
- Centre de Recherche sur la Peau (Hôtel-Dieu, Toulouse)

PARTAGE

HÉMANGIOME INFANTILE

UN PARTENARIAT PUBLIC-PRIVÉ RÉUSSI

L'hémangiome infantile, qui touche 10% des nourrissons, est une tumeur bénigne survenant dans les premières semaines de vie. Elle peut avoir un retentissement fonctionnel ou esthétique majeur. En 2007, le CHU de Bordeaux découvre l'efficacité d'une molécule habituellement utilisée en cardiologie dans le traitement de cette pathologie. Les équipes du CHU se rapprochent de Pierre Fabre Dermatologie pour réaliser les développements pharmaceutique, toxicologique et clinique de ce médicament dans sa nouvelle indication dermato-pédiatrique. Sept ans après le démarrage de la collaboration, le médicament obtient en mars et avril 2014 deux autorisations de mise sur le marché, l'une aux États-Unis, l'autre dans l'ensemble de l'Union Européenne.

ÉCOUTE & PRÉVENTION

ÉDUCATION THÉRAPEUTIQUE

UNE FONDATION DÉDIÉE À LA DERMATITE ATOPIQUE

Depuis 2006, la Fondation pour la Dermatite Atopique, Fondation d'entreprise créée par Pierre Fabre Dermo-Cosmétique, participe au financement de projets d'éducation thérapeutique pour les patients souffrant de dermatite atopique. Elle œuvre ainsi à améliorer les connaissances des patients et des parents d'enfants atopiques sur la nature de la maladie, ses traitements, son retentissement sur la vie des patients et de leur famille. La Fondation pour la dermatite atopique veille à alléger le fardeau que constitue cette maladie pour les patients et leurs proches. Elle a ainsi participé à la création et au développement de 40 Écoles de l'Atopie en Europe, en Asie et sur le continent américain pour développer l'éducation thérapeutique. Par ailleurs, elle conçoit et organise des actions pédagogiques, crée, édite et diffuse des supports d'information destinés aux praticiens, aux parents et aux enfants.

EN SAVOIR +

www.fondation-dermatite-atopique.org

INNOVATION

DERMO-COSMÉTIQUE

L'EXPERTISE DE LA PEAU

Inventeurs de la dermo-cosmétique, nous proposons des solutions novatrices pour le soin de la peau et des cheveux selon un principe intangible : ancrer la beauté dans l'éthique. Nos chercheurs en dermo-cosmétique ont développé une expertise incontestable dans les domaines croisés de la dermatologie et de la cosmétologie. En étroite collaboration avec les meilleurs spécialistes internationaux, ils réalisent un nombre important d'études cliniques, contribuent ainsi au développement de nouveaux concepts dermo-cosmétiques et à l'élargissement des connaissances sur la peau. Nos soins dermo-cosmétiques sont par ailleurs recommandés par les professionnels de santé et délivrés par des personnels formés à notre approche éthique de la beauté, apportant ainsi la garantie d'une réponse adaptée aux besoins de chacun.



ZOOM

Dermaweb La voix de la peau

DERMAWEB
Pierre Fabre Dermo-Cosmétique

Media de référence des dermatologues, des médecins et des pharmaciens concernés par le soin de la peau et des cheveux,

Dermaweb offre toutes les clés pour nourrir et élargir leur savoir, partager leur expertise et mieux comprendre les évolutions et les enjeux de la pratique dermatologique d'aujourd'hui et de demain.

Service non promotionnel et disponible partout dans le monde, en 5 langues, Dermaweb propose aujourd'hui une synthèse de l'actualité en dermatologie, une riche base de données d'iconographies et de cas cliniques, des vidéos commentées par des experts, des modules de formation et des quizz d'évaluation des connaissances, ainsi qu'une aide diagnostique en ligne, une plateforme communautaire internationale de partage d'expertise et 2 applications mobiles offrant un véritable service médical utile en pratique quotidienne :

- Skin Drug by Dermaweb, 1^{ère} application permettant d'identifier les réactions cutanées induites par des médicaments, riche d'une base de données de 2021 DCI, 738 pathologies cutanées et 439 pathologies dermatologiques décrites.
- Skin Diag by Dermaweb, service de télé-expertise B2B, véritable coaching diagnostique et thérapeutique à portée de main de chaque praticien.

Grâce à la qualité, à la richesse de son contenu, à sa gouvernance, à l'expertise de son comité scientifique constitué de 25 dermatologues de renom et à sa politique éditoriale rigoureuse, Dermaweb est devenu une source d'informations de référence pour près de 30 000 médecins, dont plus de 20 000 dermatologues du monde entier, et 10 000 pharmaciens. Dermaweb est par ailleurs recommandé par de nombreuses sociétés savantes de dermatologie, et a été récompensé par de nombreux prix.

EN SAVOIR +

www.clubdermaweb.com

RESPONSABILITÉ & CITOYENNETÉ

HOMMES | 52

TERRITOIRES | 56

AU CŒUR DE MADAGASCAR | 58

NATURE | 60

ENVIRONNEMENT | 62

AU CŒUR DE BOTANICAL EXPERTISE PIERRE FABRE | 64

ÊTRE CURIEUX DU MONDE
QUI NOUS ENTOURE





“
NOUS VIVONS
LA MÊME AVENTURE
QUI NOUS PERMET DE
PARTAGER DES VALEURS
FORTES”

M. PIERRE FABRE

DÉCEMBRE 2009

HOMMES

DONNER DU SENS AU TRAVAIL

Notre politique Ressources Humaines plonge ses racines dans la volonté jamais démentie de Pierre Fabre d'associer un projet social au projet économique de l'entreprise. Cette politique accompagne l'entreprise dans ses évolutions, et notamment son internationalisation, et permet aux collaborateurs, qui sont la première richesse de notre entreprise, de se développer.



8,5 %
DU CAPITAL
DE L'ENTREPRISE
détenus par
les collaborateurs



85 %
D'ACTIONNAIRES
SALARIÉS
dans les pays
concernés par le plan



7,14 %
DE TRAVAILLEURS
EN SITUATION
DE HANDICAP
en France

CRÉER LES CONDITIONS D'ÉVOLUTION DE NOS COLLABORATEURS

L'industrie pharmaceutique et cosmétique connaît des transformations économiques, réglementaires et technologiques de plus en plus rapides, qui impactent notre organisation et nos métiers.

Pour accompagner ces transformations et parce que nous sommes convaincus que nos collaborateurs sont les moteurs de notre performance, nous mettons en œuvre un accord de **Gestion prévisionnelle des emplois et des compétences**. Ses objectifs : accompagner les évolutions des emplois et leur contenu - adaptations, créations, transformations... ; adapter et renforcer les compétences des collaborateurs ; favoriser la mobilité interne au travers de dispositifs spécifiques et accompagner les collaborateurs dans leur démarche d'évolution professionnelle. Cette approche dynamique est également mise en place à l'international, par une gestion des besoins en effectifs et en compétences sur nos filiales, et l'anticipation des contextes économique et réglementaire par zone.

Une **politique formation** ambitieuse accompagne le déploiement de la GPEC. Une réponse formation

individualisée, selon les besoins et les écarts de compétences, est apportée afin d'aider les collaborateurs en mobilité à mieux appréhender leurs nouvelles fonctions. Un catalogue d'offres de formations multimodal (présentiel, e-learning, mobile learning, blended learning,...) est proposé aux collaborateurs, afin de les aider à renforcer la maîtrise de leur poste et à développer les compétences indispensables pour demain. Des parcours Corporate sont déployés par métiers pour accompagner l'évolution des collaborateurs : Marketing, audit, Finance,...

L'Université Pierre Fabre, l'université d'entreprise du Groupe, s'est définie 4 enjeux majeurs, pour accompagner le développement et l'évolution des collaborateurs :

- accompagner les transformations des métiers et des organisations ;
- aider à l'internationalisation de l'entreprise ;
- faciliter le développement de la mobilité et des talents ;
- développer et aligner les compétences transversales, notamment en management.

ACCOMPAGNER LE DÉVELOPPEMENT INTERNATIONAL

Pour accompagner nos enjeux d'internationalisation, nous avons restructuré nos équipes RH au siège et en local avec la constitution d'équipes dédiées dans nos principales filiales : 16 responsables ressources humaines « pays » sont en poste aujourd'hui. Ce maillage RH est fédéré et animé autour d'une mission commune : implanter et nourrir le modèle Pierre Fabre dans chaque pays où nous nous développons dans le respect des spécificités locales, et identifier et animer un vivier de talents internationaux.

Rémunération et politique « Benefits & Compensation » : pour accompagner les évolutions internationales, nous veillons à connaître les marchés locaux du travail et à mettre en place une politique salariale compétitive, adaptée aux différents types de mobilité et aux contraintes de nos pays d'implantation.





PROPOSER UN CADRE DE TRAVAIL SAIN ET SÛR

Notre mission d'entreprise, « prendre soin de l'homme dans sa globalité et sa diversité », place d'elle-même au cœur de nos préoccupations la sécurité et la santé de nos collaborateurs.

Nous mettons en œuvre, pour ce faire, des actions de réduction et de prévention des risques

concernant notamment les risques chimiques, mécaniques, psychosociaux, liés au bruit, à l'ergonomie des postes ou encore les risques routiers.

Nous veillons également à mettre en place les mesures adéquates de sûreté des personnes dans le cadre de nos déplacements dans le monde.

DES SITES CERTIFIÉS OHSAS 18 001

Nous avons fait le choix d'obtenir une certification selon le référentiel OHSAS 18 001 sur nos 2 principaux sites de production d'actifs, à Gaillac dans le Tarn et à Virrey del Pino en Argentine, ainsi que sur notre Centre de Recherche sur la Peau à l'Hôtel Dieu de Toulouse, où nous réalisons des études cliniques.

Ce système de management de la santé et de la sécurité au travail permet d'assurer une approche structurée, axée sur le principe d'amélioration continue, et démontre notre engagement sur des sites présentant des risques potentiels significatifs ou vis-à-vis des participants volontaires à nos études cliniques.

EN SAVOIR +

www.pierre-fabre.com/fr/talents

EN 2018



160

JEUNES
en contrats d'apprentissage

5 559

COLLABORATEURS
ont suivi une formation

175 122

HEURES DE FORMATION
dispensées

UNE POLITIQUE ACTIVE DE PARTENARIATS ACADÉMIQUES INTERNATIONAUX

Depuis de nombreuses années déjà, les Laboratoires Pierre Fabre ont mis en place une politique active de relations avec les Écoles et les Universités sur leur territoire d'origine et la développent aujourd'hui partout dans le monde. Du fait de la diversité de nos activités et de la richesse de nos métiers, nous menons nos actions à tous les niveaux de formation tant auprès des lycées, des universités que des grandes écoles. Les collaborations croisées entre les Laboratoires Pierre Fabre et les écoles et universités peuvent prendre des formes multiples :

- Participation régulière aux forums de recrutement et aux jurys de sélection
- Rencontre sur les campus pour présenter l'entreprise et ses métiers
- Intervention de managers de l'entreprise dans le cadre des enseignements, à l'occasion de conférences ou de tables rondes
- Participation à la création de diplômes
- Création de chaires d'enseignement
- Financement de bourses d'étudiants
- Accueil de jeunes étudiants dans le cadre de stages ou de contrats d'apprentissage
- Projets d'entreprise et visites de sites

DES PROGRAMMES D'EXCELLENCE POUR LES JEUNES DIPLÔMÉS, TREMLIN POUR UNE CARRIÈRE INTERNATIONALE

Afin d'attirer de jeunes talents, Pierre Fabre propose un éventail de programmes et de dispositifs à dimension internationale.

Excellence Marketing program

Ce programme diplômé a vocation à former, en partenariat avec la Toulouse Business School, des Chefs de Produits à fort potentiel international. Ces jeunes diplômés issus de tous les continents intègrent ensuite l'entreprise au sein des équipes marketing en filiale ou dans les équipes Corporate. Nous avons également ouvert ce parcours d'excellence en marketing à des talents issus de nos filiales internationales pour favoriser leur intégration et leur immersion rapide dans la culture et les méthodes du Groupe.

VIE (Volontariat International d'Entreprise)

Chaque année, ce sont plus d'une quarantaine de jeunes diplômés qui rejoignent les Laboratoires Pierre Fabre pour une mission de 12 à 24 mois afin de se former à différents métiers tels que Chef de produits, Contrôleur de gestion, Chef de projet logistique, etc. Véritable ouverture à l'international, le VIE est une opportunité permettant de révéler le potentiel de jeunes diplômés visant une carrière internationale.





UN ENGAGEMENT DANS LES TRAVAUX DE RECHERCHE ACADÉMIQUES SUR NOS CŒURS DE METIERS

Chaire Mines Albi « Supply Chain Agile » : en avril 2016, Pierre Fabre et l'École Mines d'Albi créent une chaire d'entreprise sur le thème de l'agilité dans les chaînes logistiques. Cette chaire donne l'opportunité à nos managers de développer leurs compétences au travers d'échanges et de programmes de formation spécifiques. Cette chaire est à la fois la concrétisation

d'une collaboration de plus de 15 ans entre l'école et l'entreprise, et la création d'une coopération dynamique et vectrice de futures innovations dans un domaine d'excellence des deux partenaires. Visant à accélérer la dynamique entre le monde académique et industriel, la Chaire a pour objectif d'encourager ingénieurs et doctorants à mener des travaux de recherche appliquée notamment aux cas réels du Groupe, permettant in fine de développer des nouveaux concepts et outils susceptibles d'accroître l'agilité de notre Supply Chain.

ZOOM

Happy Trainees

Les étudiants en alternance ou en stage chez Pierre Fabre recommandent l'entreprise

Pierre Fabre reçoit le label Happy Trainees pour la 6^e année consécutive et se classe à la 9^e place dans sa catégorie « de 100 à 500 stagiaires ».

Le classement réalisé par « Meilleures-entreprises.com » valorise les entreprises qui soignent « l'accueil, l'accompagnement et le management de leurs stagiaires ». Ces entreprises sont exclusivement notées par leurs stagiaires et alternants, et ce, dans leur catégorie : plus de 500 stagiaires, de 100 à 500 stagiaires, de 20 à 99 stagiaires et enfin de 1 à 19 stagiaires. 171 stagiaires et alternants du Groupe ont répondu à l'enquête et recommandent majoritairement notre entreprise. Tous se sont exprimés sur 6 dimensions : Progression professionnelle, Motivation, Fierté, Environnement stimulant, Fun et Management. Le label « Happy Trainees » récompense ainsi la politique active du Groupe Pierre Fabre depuis plusieurs années en faveur des jeunes étudiants.»

TERRITOIRES

CONTRIBUER AU DÉVELOPPEMENT ÉCONOMIQUE ET SOCIAL DE NOS RÉGIONS

C'est une histoire de partage, une histoire de terres et d'hommes, mais aussi une façon de revendiquer son identité et d'assumer sa différence : le groupe Pierre Fabre a depuis toujours affiché la volonté de mutualiser son développement avec celui de ses régions d'implantation et plus particulièrement sa terre d'origine.



1^{er}
EMPLOYEUR
DU TARN



1 des 3
PREMIERS
EMPLOYEURS
PRIVÉS
d'Occitanie



259
MILLIONS D'EUROS
INVESTIS
dans le grand Sud-Ouest
entre 2016 et 2018



70 %
DE NOS ACHATS
réalisés auprès
d'entreprises françaises



TARN & MIDI-PYRÉNÉES, NOS TERRES D'ORIGINE

Notre entreprise souhaite participer au rayonnement des régions où nous opérons et mutualiser son développement avec les communautés locales. Nous soutenons différents projets, plus particulièrement en Midi-Pyrénées.

ÉCONOMIE

Tarn entreprendre : association d'aide aux nouvelles entreprises créée en 1997 à l'initiative de Pierre Fabre.

Installation d'un réseau à haut débit pour le sud du Tarn : le Groupe est l'actionnaire fondateur de la société d'économie mixte Intermédiasud.

Pôle de Compétitivité Cancer-Bio-Santé de Toulouse

Soutien à l'économie du Tarn en encourageant l'installation de nos fournisseurs et de nos partenaires dans notre département d'origine.

ÉDUCATION

Partenariats avec le système éducatif : Écoles et Universités régionales pour développer des formations, participer à l'aménagement du territoire et favoriser l'intégration professionnelle des jeunes.

Mécénat : nous soutenons plusieurs Fondations (La Dépêche du Midi, les Cordées de la réussite, Un avenir ensemble) qui portent des projets solidaires pour accompagner des jeunes d'origine modeste dans leur parcours scolaire et professionnel.

CULTURE ET PATRIMOINE

Soutien de plusieurs musées (Musée Goya, Musée Toulouse Lautrec, Musée Dom Robert) et de l'Abbaye École de Sorèze (lieu éducatif et culturel où Pierre Fabre a installé l'Université Pierre Fabre).

SPORT

Nous soutenons de nombreuses associations sportives dans le Tarn et nous sommes le principal partenaire du Castres Olympique.

EN SAVOIR +

www.pierre-fabre.com/fr/notre-groupe/nos-engagements/notre-politique-de-developpement-durable

NOS FILIÈRES D'APPROVISIONNEMENT

UNE DÉMARCHE ÉQUITABLE, SOLIDAIRE ET RESPONSABLE



RENÉ
FURTERER
PARIS

LE BEURRE DE KARITÉ ÉTHIQUE AU BURKINA FASO - RENÉ FURTERER

Créée en 2004, la SOTOKACC, petite entreprise de Toussiana (Burkina Faso), auprès de laquelle notre marque René Furterer s'approvisionne en beurre de Karité, assure non seulement un revenu régulier et une autonomie sociale à ses 25 femmes salariées à fin 2016 mais aussi à plus de 1 500 femmes productrices et collectrices d'amandes.

Notre contrat d'approvisionnement avec cette petite entreprise est de 5 ans avec un préfinancement du beurre de Karité commandé à 100%.

En 2015, la marque René Furterer a financé une étude d'impact socio-économique réalisée par le cabinet UTOPIES. L'objectif est d'évaluer l'impact des achats de beurre de karité par René Furterer en nombre d'emplois directs, indirects et induits au Burkina Faso. Les activités totales de la SOTOKACC de production de beurre de karité éthique en 2014 ont permis de soutenir 192 emplois sur le territoire du Burkina Faso.

Cette filière est certifiée commerce équitable.



LE MORINGA À MADAGASCAR - RENÉ FURTERER

À Madagascar, René Furterer poursuit plusieurs missions. Économique et écologique d'abord, en apportant un appui technique aux agriculteurs : amélioration des rendements, apprentissage des bonnes pratiques de production, diversification des cultures... Une autre mission fondamentale de René Furterer est tournée vers la lutte contre la malnutrition : les agriculteurs sont ainsi sensibilisés à l'intérêt de cultiver des arbres fruitiers et du Moringa oleifera et d'utiliser ses feuilles comme légumes riches en vitamines et éléments minéraux. La filière de Moringa biologique utilisée par René Furterer est maîtrisée par notre filiale malgache, labellisée selon le référentiel For Life d'Ecocert pour sa politique de Responsabilité Sociétale des Entreprises.



LABORATOIRES
KLORANE
L'ÂME BOTANIQUE

LE DATTIER DU DESERT AU SENEGAL - KLORANE

Pour notre approvisionnement en dattes du dattier du désert, nous travaillons avec la société Baobab des saveurs à Thiès au Sénégal. Pour réaliser la collecte de ces dattes, Baobab des Saveurs travaille avec 5 groupements de femmes dans la commune de Gawane, à 20 km de Bambey. Ces groupements regroupent 171 femmes de tous âges qui collectent exclusivement sur une zone certifiée en agriculture biologique. Klorane Botanical Foundation, Fondation d'entreprise, soutient le programme de la Grande Muraille Verte visant à lutter contre la désertification au Sahel par la plantation de 60 000 Dattiers du désert au Sénégal en 6 ans.

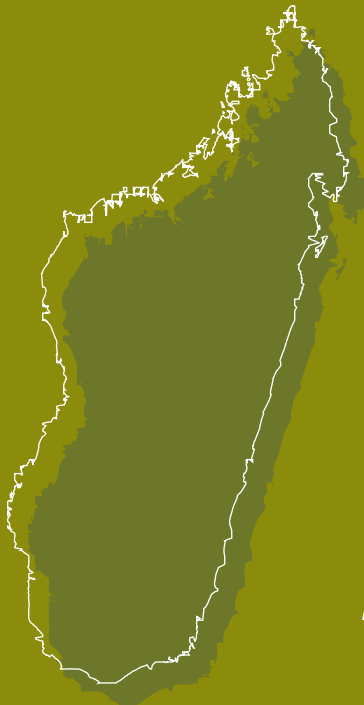
Cette filière est certifiée commerce équitable.



AU CŒUR DE MADAGASCAR

Les actions menées par notre filiale depuis plus de 40 ans à Madagascar sont représentatives de la démarche citoyenne et responsable du Groupe dans son intégralité.

Retour sur les actions menées au travers des 5 piliers de notre démarche RSE.



Gouvernance & Éthique

Notre filiale a été labellisée selon le référentiel For Life d'Ecocert pour sa politique de Responsabilité Sociétale des Entreprises.

**Ecocert : Organisme de contrôle et de certification indépendant*



Innovation & Santé/Beauté

2

Nous participons à la lutte contre la malnutrition touchant les enfants malgaches, grâce au versement de 5% des ventes de la feuille de Centella Asiatica à l'Office National pour la Nutrition pour le développement des projets sociaux ; par ailleurs la Fondation Pierre Fabre a contribué à la réhabilitation de la maternité de Ranopiso sur proposition de notre filiale et la construction d'un centre de santé de basé à Ambovombe.



Hommes & Territoires

3

Notre filiale a fait évaluer son empreinte socio-économique par le cabinet indépendant Utopies. Les résultats montrent un impact significatif sur l'emploi local avec plus de 1 000 emplois soutenus, un emploi créé par notre filiale générant 27 emplois additionnels sur l'île.

Connaissance & Préservation de la nature

4

Nos 200 hectares de terres agricoles ainsi que l'Arboretum de Ranopiso sont certifiés agriculture biologique par Ecocert*. Nous avons aussi décidé de créer une réserve naturelle de 138 hectares sur nos terres afin de protéger et de recenser les espèces endémiques du Sud Malgache. Cette réserve naturelle a été reconnue en janvier 2018 comme 1^{ère} Aire Volontaire Protégée privée par l'état malgache.



Écoconception & Empreinte industrielle

5

La contribution à l'opération de reforestation nationale « Un enfant = un arbre planté » ainsi que la plantation par les collaborateurs de 80 000 arbres à fin 2017 pour compenser l'empreinte carbone générée par la production de nos anticancéreux (à base de Pervenche Tropicale cultivée notamment à Madagascar), ont valu à la filiale la labellisation « Reforestation solidaire » attribuée par Ecocert*.



NATURE

PRÉSERVER LA BIODIVERSITÉ ET PARTAGER NOS CONNAISSANCES

Parce que la biodiversité joue un rôle primordial dans le maintien des équilibres naturels et apporte de nombreux services à l'humanité, notamment dans les domaines de la santé et de la beauté, la préserver est un enjeu majeur pour notre groupe.

DIFFUSER DU SAVOIR

Pour préserver et utiliser durablement les trésors de la nature, il est avant tout indispensable de bien les connaître. Les Laboratoires Pierre Fabre en sont convaincus, ses chercheurs et experts sont ainsi à l'origine de plusieurs initiatives de développement et de partage des connaissances sur les plantes et les eaux thermales, notamment par le biais d'échanges avec des institutions scientifiques ou des associations locales référentes. L'entreprise a aussi créé des structures dédiées au développement des connaissances autour des substances naturelles : le

Laboratoire de l'Eau et le Conservatoire Botanique Pierre Fabre.

Au pied des Cévennes, le Laboratoire de l'Eau a été créé pour protéger et mieux comprendre l'intérêt thérapeutique de l'Eau thermale d'Avène. Ce lieu d'expérimentation diffuse ses connaissances et ses découvertes sur l'Eau d'Avène et ses vertus apaisantes, anti-irritantes et cicatrisantes, et plus largement sur l'eau, notamment au travers de communications destinées aux scientifiques ou au grand public.

Dans le Tarn, à Soual, le Conservatoire Botanique Pierre Fabre créé en 2001 est un lieu de recherche, de sauvegarde et de conservation. Près de 700 espèces végétales y sont représentées dont 30 % sont protégées. En 2010, il est devenu la 4^e institution scientifique française et le 1^{er} organisme français privé à obtenir l'agrément CITES*. En 2012, son herbier a reçu la reconnaissance internationale du New York Botanical Garden.

Klorane Botanical Foundation, fondée en 1994,

*CITES : Convention on International Trade in Endangered Species



350

ESPÈCES CONSERVÉES
à l'Arboretum de Ranopiso
à Madagascar



+ de 500

CURISTES ET
PROFESSIONNELS DE SANTÉ
reçus chaque année
au Laboratoire de l'Eau à Avène

Plus de 190 000 arbres plantés depuis 2007

En 2008

MAROC



4 000

En partenariat avec La Fondation Mohammed VI, 13 hectares ont été plantés aux portes du désert à Essaouira. Ils sont aujourd'hui entretenus par la Direction des eaux et forêts.

ARGANIER

GALÉNIC

Depuis 2012

SENEGAL

Des arbres contre le désert



70 000

Ces plantations effectuées dans le cadre du projet de la Grande Muraille Verte visent à lutter contre la désertification au Sahel et ses conséquences sur les habitants.

KLORANE BOTANICAL FOUNDATION

Depuis 2013

MALI



3 900

En participant au projet Zambal de plantation d'acacias, notre marque Ducray compense 100% des émissions de gaz à effet de serre liées à la fabrication de son shampoing « Extra-Doux ».

DUCRAY

2018

BRÉSIL



3 000

Soutien de la communauté de Bela Aurora, par la plantation de 3 000 plants de Cupuaçu et d'autres espèces végétales pour venir reboiser les terres dégradées par la déforestation, l'élevage et la monoculture.

KLORANE BOTANICAL FOUNDATION



est une fondation d'entreprise du groupe Pierre FABRE. Depuis plus de 20 ans, elle sème les graines de la passion botanique autour du monde.

L'engagement de la Fondation pour promouvoir le patrimoine végétal s'enracine dans trois missions concrètes :

- PROTÉGER les plantes menacées ;
- EXPLORER les trésors végétaux pour mieux les connaître et les protéger ;
- TRANSMETTRE sa passion botanique au plus grand nombre, et particulièrement aux enfants.

Par son engagement dans divers programmes innovants (Grande Muraille Verte au Sénégal, Protection de la forêt en Amazonie et aux Comores par la culture durable du Cupuaçu et de l'Ylang Ylang, UNESCO Green Citizens, Botany for Change...), Klorane Botanical Foundation restitue aux plantes la place qu'elles méritent dans nos vies et nos villes.



EN SAVOIR +

www.kloranebotanical.foundation

Depuis 2014

FRANCE

8 940

Engagée dans le programme Carbone Local et grâce aux haies champêtres, notre marque A-DERMA compense progressivement l'équivalent de 120 tonnes de CO₂ par an, soit la fabrication et la commercialisation annuelle de la gamme Exomega.



En 2018, Klorane Botanical Foundation soutient le projet Silva, et plante une forêt indigène de 5 000 arbres sur la commune du Garric (Tarn), selon la méthode Miyawaki.



HAIES
CHAMPÊTRES
ARBRES
ET ARBUSTES

Depuis 2014

MADAGASCAR

94 140

Engagé dans la compensation carbone d'une partie de ses activités, Pierre Fabre Médicament s'investit dans ce projet labellisé « Reforestation Solidaire » par Ecoce. Ce programme participe à l'objectif national de lutte contre la déforestation et à l'amélioration de la sécurité alimentaire par la plantation d'arbres fruitiers.



MORINGAS
BAOBABS

Depuis 2007

GRÈCE & ITALIE

11 000

Suite aux incendies dévastateurs du Péloponnèse, Klorane Botanical Foundation a pris l'initiative de secourir la région en plantant 10 000 oliviers. Depuis, ces arbres ont prospéré et génèrent une forte activité, au grand bonheur des habitants.



OLIVIERS

ENVIRONNEMENT

MAÎTRISER L'IMPACT DE NOS ACTIVITÉS

Conscient de son empreinte environnementale liée à son activité économique et industrielle, l'entreprise met en œuvre des actions, tout au long de la chaîne logistique, des achats de matières premières à la distribution des produits, pour réduire les pollutions et préserver les ressources.



38 700 m²
DE BÂTIMENTS INDUSTRIELS
intégrés dans l'expérimentation
Haute Qualité Environnementale®



200
HECTARES CULTIVÉS DANS LE TARN
selon le référentiel de l'agriculture
biologique, certifiés Haute Valeur
Environnementale



12
PRINCIPES DE LA CHIMIE VERTE
appliqués systématiquement dans
le développement de nouveaux
procédés à l'usine de Gaillac

MANAGEMENT DE L'ENVIRONNEMENT

Notre stratégie environnementale repose sur deux enjeux : l'économie des ressources et la limitation des rejets (eau, air, déchets), de la conception à la fin de vie de nos produits. Cette stratégie est intégrée dans un système global de management de la santé, de la sécurité et de l'environnement. Pour définir des plans d'actions environnementaux adaptés, nous nous appuyons sur des outils d'étude, comme le bilan carbone, l'analyse des cycles de vie des produits et les diagnostics énergétiques.

HAUTE QUALITÉ ENVIRONNEMENTALE®

La démarche « Haute Qualité Environnementale® » (HQE®) porte sur la réduction des impacts sur l'environnement d'un bâtiment et sur l'optimisation du cadre de vie pour le confort et la santé de l'utilisateur. Un système de management des opérations (système

qualité) et 14 cibles définissent ainsi la Qualité Environnementale du bâtiment (ex : gestion de l'énergie, confort acoustique...).

L'entreprise s'est lancée dans des opérations expérimentales HQE® pour ses trois derniers investissements industriels : l'extension de l'usine dermo-cosmétique de Soual (Tarn), l'extension de l'usine d'Avène (Hérault) et la construction de l'unité de biotechnologie des anticorps de Saint-Julien-en-Genevois (Haute-Savoie).

DÉMARCHE DE CERTIFICATION ISO14001

La démarche de certification ISO14001 est un système de management environnemental. Il est déployé sur les sites de production d'actifs à Gaillac (Tarn), Palézieux (Suisse) et Virrey del Pino (Argentine) ainsi que sur le site de production pharmaceutique de Pau (Pyrénées-Atlantiques) et les sites de production dermo-cosmétiques de Soual (Tarn) et d'Avène (Hérault). Il permet d'assurer

une approche structurée reposant sur le principe d'amélioration continue. À ce jour, 100 % des activités chimiques sont couvertes, ainsi que deux des plus gros sites industriels du Groupe. Notre ambition est de continuer à développer cette certification sur d'autres sites industriels du Groupe.

L'ÉCOCONCEPTION EN PRATIQUE

Tout au long du cycle de vie des produits Pierre Fabre, des achats de matières premières à leur mise sur le marché et leur utilisation, en passant par la production, le Groupe veille à inscrire ses actions dans le respect de ses fournisseurs et à diminuer ses impacts sur l'environnement.

Pour cela, le Groupe mène des projets d'écoconception visant à réduire l'empreinte environnementale de ses produits par rapport aux produits précédents ou aux offres alternatives sur le marché.

EN SAVOIR +

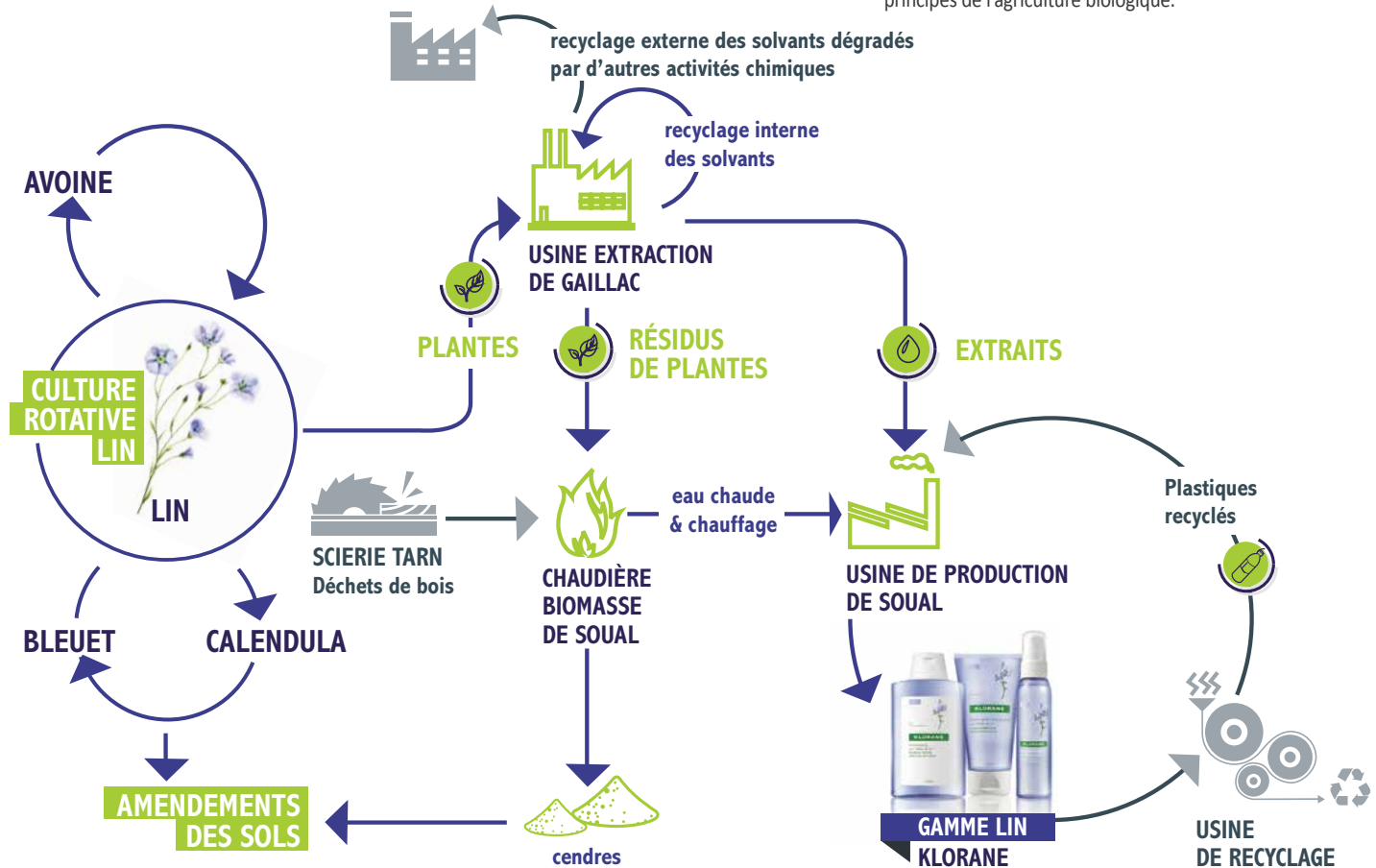
www.pierre-fabre.com/fr/notre-groupe/nos-engagements/notre-politique-de-developpement-durable

L'ÉCONOMIE CIRCULAIRE

L'usine Pierre Fabre Dermo-Cosmétique de Soual (Tarn), est désormais équipée d'une chaudière biomasse destinée à valoriser annuellement 1 000 tonnes de marcs de plantes issus de l'extraction de deux plantes médicinales - la pervenche de Madagascar et le palmier nain de Floride - et de l'Avoine Rhealba® utilisée par la marque dermo cosmétique A-Derma. Ces marcs sont produits à Gaillac (Tarn), à une cinquantaine de kilomètres de Soual, par l'usine de Pierre Fabre Médicament spécialisée dans l'extraction des actifs pharmaceutiques et dermo-cosmétiques d'origine végétale.

Associés à des plaquettes forestières, rebus de l'industrie forestière tarnaise, les marcs alimentent la chaudière biomasse (de fabrication française). In fine, la chaudière permet une substitution de 60% de la consommation totale en gaz naturel de l'usine par des énergies renouvelables et une réduction de son empreinte carbone de 1 600 tonnes de CO₂ (soit 5% du bilan carbone annuel du site).

En 2017, des études porteront sur la faisabilité d'épandre les cendres issues de la combustion des marcs de plantes sur les champs d'Avoine Rhealba® localisés eux aussi dans le Tarn et cultivés selon les principes de l'agriculture biologique.



AU CŒUR DE BOTANICAL EXPERTISE

Pierre Fabre

Première source d'inspiration des Laboratoires Pierre Fabre, le monde végétal est une source de créativité inépuisable mais fragile. Soucieux d'apporter leur contribution aux défis liés à l'érosion de la biodiversité tout en répondant aux objectifs d'innovation, de sécurisation des approvisionnements et de qualité des actifs végétaux, les Laboratoires Pierre Fabre ont développé une démarche responsable transverse au Groupe appelée Botanical Expertise Pierre Fabre et labellisée EFQM*.

DES PLANTES AU CŒUR DE NOMBREUX PRODUITS DU GROUPE

L'Avoine Rhealba® >>> A-Derma

La Peruvénche tropicale >>> Navelbine® et Javlor®

Le Serenoa repens >>> Permixon

Le Lin >>> Gamme capillaire Klorane

Le Karité >>> Gamme capillaire René Furterer

Le Ruscus >>> Naturactive (Cyclo 3),
Eau thermale Avène, Pierre Fabre Health Care

Le myrte >>> Ducray (gamme Keracnyl), Klorane (shampooing), Pierre Fabre Oral Care (Elgydium)

UNE DÉMARCHE LABELLISÉE POUR LE DÉVELOPPEMENT RESPONSABLE D'ACTIFS VÉGÉTAUX INNOVANTS SÛRS ET EFFICACES

Botanical Expertise Pierre Fabre est le nom donné à notre démarche de développement responsable des actifs végétaux, de la recherche sur les plantes – et leurs actifs – à leur mise en culture, en passant par la production des actifs et leur utilisation dans les formules de nos produits. Ce développement s'inscrit dans un cercle vertueux visant à développer l'innovation, préserver la biodiversité, garantir l'efficacité et la qualité de nos actifs végétaux et respecter nos partenaires tout au long de la chaîne. La démarche est reconnue, depuis 2010, par le label européen EFQM* délivré en France par le groupe AFNOR. Un label alliant les thématiques de la Qualité et du Développement Durable.

*European Foundation for Quality Management

La démarche Botanical Expertise Pierre Fabre s'articule autour de quatre principes fondateurs : innover, préserver, garantir, respecter. Ces principes structurent le développement de nos actifs végétaux.

Sur les 450 extraits végétaux utilisés par les Laboratoires Pierre Fabre, plus de 242 sont inscrits dans la démarche Botanical Expertise Pierre Fabre, dont ceux utilisés pour le développement de produits et de marques emblématiques du Groupe : Navelbine® et Javlor® (oncologie), Permixon® (urologie), A-Derma, Ducray, René Furterer, Klorane (dermo-cosmétique) et Naturactive (santé naturelle).



BOTANICAL
EXPERTISE
Pierre Fabre

LES QUATRE PRINCIPES FONDATEURS DE LA DÉMARCHE

Préserver

Une préservation durable du patrimoine végétal et de la biodiversité, sources de bienfaits – connus ou encore à découvrir – pour la santé et la beauté de tous.

Garantir

L'efficacité scientifiquement démontrée de nos actifs végétaux, doublée d'une exigence de qualité et de sécurité issue de notre culture pharmaceutique.



Respecter

Une démarche qui respecte nos partenaires agriculteurs, récoltants, fournisseurs et contribue au développement durable de nos régions d'approvisionnement et de leurs communautés.

Innover

Une recherche de pointe sur les plantes, croisant les expertises complémentaires de botanistes, agronomes, biologistes et pharmaciens passionnés par les bienfaits du monde végétal.



ÉVÉNEMENTS

2018 2019

LA FONDATION
PIERRE FABRE
FÊTE SES 20 ANS
EN 2019



Session de formation des volontaires de santé communautaire à l'utilisation de l'application de santé maternelle et infantile « Amakomaya » au Népal. Cette solution fait partie des lauréats de l'Observatoire de la E-santé dans les pays de Sud créé par la Fondation Pierre Fabre en 2016.

FAITS MARQUANTS

2018-2019

GROUPE

5 OCTOBRE 2018

LE DR DENIS MUKWEGE, DONT L'ACTION EST SOUTENUE PAR LA FONDATION PIERRE FABRE, EST NOMMÉ PRIX NOBEL DE LA PAIX 2018.

Le Dr Denis Mukwege, chirurgien et gynécologue congolais, s'est vu décerner le Prix Nobel de la Paix 2018 pour le travail exceptionnel qu'il accomplit en faveur des femmes victimes de violences sexuelles en République Démocratique du Congo, dans la région du Kivu. Ce soutien répond ainsi à l'une des missions que s'est fixée la Fondation Pierre Fabre : favoriser l'accès aux soins pour les populations plongées dans des situations de crise grave.



11 JUILLET 2018



MAPHAR et PIERRE FABRE renforcent leur partenariat pour la distribution au Maroc de plusieurs marques leaders du groupe français dans les soins de la peau, du cheveu et de la sphère bucco-dentaire. Il s'agit de 4 marques dermo-cosmétiques (EAU THERMALE AVÈNE, DUCRAY, KLORANE et A-DERMA) et de 2 marques spécialisées dans l'hygiène bucco-dentaire (ELGYDIUM, ELUDRIL).

22 JANVIER 2019

PIERRE FABRE LANCE GREEN NATIVE EXPRESSION :



UNE NOUVELLE TECHNIQUE D'EXTRACTION BREVETÉE NATURELLE ET ÉCO-RESPONSABLE.

Il aura fallu 8 années de recherche et de développement pour mettre au point ce nouveau procédé qui fonctionne sans eau, ni solvant ajouté.

Green Native Expression permet d'extraire la sève 100% naturelle composée uniquement des substances actives natives de la plante. La sève des plantes 100% pure est intégrée, sous forme d'actifs, dans des produits cosmétiques ou les compléments alimentaires.

Cette technique d'extraction innovante permet de réduire l'impact environnemental de nos activités puisqu'elle nécessite moins d'eau, moins d'énergie et aucun solvant.

10 – 12 NOVEMBRE 2018

PIERRE FABRE MET À L'HONNEUR SES SAVOIR-FAIRE AU SALON DU MADE IN FRANCE :

Pour la 2^e année consécutive, le Groupe a participé à MIF expo, le salon consacré au « Made in France » qui s'est déroulé à Paris.

Rendez-vous annuel des professionnels et des consommateurs férus de produits fabriqués en France, le salon du Made in France (MIF Expo) a attiré plus de 70 000 visiteurs. Les visiteurs ont pu découvrir les différentes marques du groupe du Groupe et vivre « l'expérience Pierre Fabre » au travers de nombreux ateliers.



4 MAI 2018

NOMINATION D'ÉRIC DUCOURNAU AU POSTE DE DIRECTEUR GÉNÉRAL



Éric Ducournau est nommé Directeur Général du Groupe Pierre Fabre en remplacement de Bertrand Parmentier qui a fait valoir ses droits à la retraite.

JUIN 2019

PIERRE FABRE ÉVALUÉ PAR ECOCERT ENVIRONNEMENT AU NIVEAU EXCELLENCE DU RÉFÉRENTIEL ECOCERT 26000



Le groupe Pierre Fabre a confié à l'organisme indépendant ECOCERT Environnement le soin d'évaluer sa démarche RSE selon la norme ISO 26000 du développement durable. Dès cette première évaluation, l'entreprise obtient le niveau Excellence - correspondant au niveau de maturité le plus élevé du référentiel ECOCERT 26000 - avec une note de 77%. Aucune entreprise internationale de la taille de Pierre Fabre n'avait jusqu'alors été évaluée par ECOCERT selon ce référentiel.

22 NOVEMBRE 2018

POSE DE LA PREMIÈRE PIERRE DE LA FACULTÉ DE PHARMACIE D'ANTANANARIVO :

La Fondation Pierre Fabre et la Fondation Mérieux, en partenariat avec l'Université de Madagascar, ont organisé la pose de la 1^{re} pierre de la première faculté de pharmacie de l'île à Antananarivo,

en présence de Pierre-Yves Revol, président de la Fondation Pierre Fabre, du Professeur Harinirina Yoël Honora Rantomalala, ministre de la Santé publique, Marie-Monique Rasoazanana, ministre de l'Enseignement supérieur et de la Recherche scientifique, Professeur Panja Ramanoelina, président de l'université d'Antananarivo...

La future faculté de pharmacie disposera, sur une surface d'environ 700 m², de 5 salles de cours et de 3 salles de travaux pratiques entièrement équipées, ainsi que de bureaux pour les enseignants et de salles de stockage de matériel. Achevée pour la rentrée 2021, la faculté pourra accueillir chaque année 40 à 50 étudiants pour un cursus de 6 ans.



DÉCEMBRE 2018

LA QUALITÉ ENVIRONNEMENTALE DE NOS BÂTIMENTS RÉCOMPENSÉE

Pierre Fabre a été primé pour son engagement dans la certification NF HQE de ses bâtiments, lors du salon de l'immobilier d'entreprises (SIMI).

À cette occasion, l'organisme indépendant Certivéa a remis les certificats pour trois projets à Severine Rouillet-Furnemont, responsable Environnement et Développement durable Pierre Fabre et Christelle Graulle, technicienne bureau d'études et référente HQE Bâtiment durable du Groupe. Ces certifications portaient sur la construction de l'Espace sport et nature de l'hôtel d'Avène (certifié NF HQE Bâtiments Tertiaires en phase Conception, niveau Excellent), le site de Péraudel (certifiée NF HQE Bâtiments tertiaires en phase Réalisation au niveau Excellent et l'extension des Cauquillous (certifiée NF HQE Bâtiments tertiaires en phase Réalisation au niveau Exceptionnel, niveau le plus exigeant). Cette certification récompense les actions du Groupe pour la réduction de ses impacts sur l'environnement.



PHARMACEUTIQUE

2019

CYCLO 3 A 60 ANS

Naturactive fête les 60 ans de Cyclo 3, le tout premier médicament du groupe à base de plante (extrait de Petit Houx), mis au point et lancé en 1959 par Monsieur Pierre Fabre.



21 MARS 2019

L'INSTITUT CURIE ET PIERRE FABRE RENFORCENT LEUR PARTENARIAT EN IMMUNO-ONCOLOGIE

Fort du succès de leur premier accord signé en 2017, l'Institut Curie et l'IRPF (Institut de Recherche Pierre Fabre) ont reconduit leur partenariat pour identifier de nouvelles stratégies thérapeutiques en immuno-oncologie. Les 2 partenaires ont pour objectif d'explorer de nouvelles cibles moléculaires susceptibles de moduler l'immunité impliquée dans le contrôle du développement des cancers en utilisant des modèles développés par l'Institut Curie en collaboration avec l'IRPF basés sur des cellules tumorales humaines.

2018 – 2019

LANCEMENT RÉUSSI D'UN NOUVEAU TRAITEMENT CONTRE LE MÉLANOME



Après l'Allemagne en septembre 2018, les autorités de santé australiennes et anglaises (National Institute for Health and Clinical Excellence : N.I.C.E) ont également donné leur feu vert pour la commercialisation de ce nouveau traitement contre le mélanome.

20 MARS 2019

3^E ÉDITION DU PRINTEMPS DU SOURIRE

Lors la journée mondiale de la santé bucco-dentaire, Pierre Fabre Oral Care a lancé la 3^e édition du « Printemps du sourire » en partenariat avec l'Union Française pour la Santé Bucco-dentaire (UFSBD) et ont rendu public les résultats d'une grande enquête¹ on-line sur les Français et leur hygiène bucco-dentaire. Suite à l'étude, 75% français pensent qu'un simple brossage suffit à nettoyer 100% de la surface dentaire... autre constatation, 36% des personnes interrogées ne connaissent pas la corrélation entre être en bonne santé et avoir une bonne santé bucco-dentaire et 23% des sondés qui se déclarent en bonne santé générale répondent cependant qu'ils ne sont pas en bonne santé bucco-dentaire.



¹ Enquête Pierre Fabre Oral Care/UFSBD sur la santé bucco-dentaire des Français menée auprès de 22 969 Français du 28 décembre 2018 au 10 février 2019 via Facebook – Twitter – Internet

1^{ER} AVRIL 2019



Puma Biotechnology (USA) et Pierre Fabre ont conclu un accord de licence exclusive pour le développement et la commercialisation en Europe d'un traitement en oncologie.

2019



LANCEMENT DE LA MARQUE PIERRE FABRE ORAL CARE SUR LE MARCHÉ VIETNAMIEN EN 2019

18 MAI 2018

NOUVEL ACCORD DE PARTENARIAT ENTRE PIERRE FABRE ET ROCHE

Le groupe Pierre Fabre a annoncé l'extension de son accord de partenariat avec Roche dans le développement d'un nouveau prototype de test diagnostic en oncologie pour W0101, un anticorps conjugué (ADC). Cet ADC, découvert et développé par l'Institut de Recherche Pierre Fabre, cible le récepteur du facteur de croissance analogue à l'insuline de type 1 (IGF-1R).

14 MAI 2018

PARTENARIAT ENTRE PIERRE FABRE MÉDICAMENT ET BIOSERENITY

Les deux entreprises s'allient pour développer le premier textile connecté dans le dépistage et le suivi médical des troubles urinaires

Pierre Fabre Médicament et la start-up française BioSerenity ont annoncé la signature d'un accord portant sur le co-développement, l'accès au marché et la distribution de dispositifs médicaux connectés dans la prise en charge de l'incontinence urinaire. Cet accord intervient après une première phase de collaboration démarrée fin 2016, au cours de laquelle plusieurs prototypes de textiles connectés ont été mis au point par BioSerenity avec l'aide des équipes de Pierre Fabre Médicament. La nouvelle phase de ce partenariat portera sur la fabrication et la mise sur le marché d'un textile connecté permettant le diagnostic, l'évaluation et le suivi médical des troubles urinaires dans le cadre de l'hyperactivité vésicale.

30 NOVEMBRE 2018

DENTAL RUN CARE : DES DENTISTES ENGAGÉS... ET SPORTIFS !

Lors du Congrès annuel de l'Association dentaire française (ADF), Pierre Fabre Oral Care a organisé le 30 novembre à Paris sa deuxième édition du « Dental Run Care ».

Sous l'œil bienveillant du coach, Ladji Doucouré, double champion du monde du 110 m haies et 4x100m en 2005, près de 100 participants de la profession (dentiste, assistante dentaire, représentants des facultés) motivés et enthousiastes ont parcouru au petit matin 5 km au profit de l'association Handident. Cette association a ainsi bénéficié d'une mise en avant et d'un soutien financier puisque les kilomètres parcourus ont permis de lui remettre un chèque de 3 500 euros. Le rendez-vous est déjà pris avec la profession pour 2019 !

2018



UNE SECONDE VIE POUR LES INVENDUS DE PIERRE FABRE ORAL CARE
Engagé dans la lutte contre le gaspillage, Pierre Fabre Oral Care a reconduit pour la 2^e année, l'opération « Smile for All », en partenariat avec Phenix.

Cette opération, alignée avec les objectifs développement durable de la marque, permet de donner une seconde vie aux produits destinés à la destruction. 100 % des invendus sont maintenant donnés à des associations au lieu d'être jetés ou envoyés à destruction ! Ce partenariat a encore été très productif en 2018, puisque Pierre Fabre Oral Care a quasiment triplé ses dons : de 170 000 produits envoyés à 22 associations locales d'Occitanie pour une valeur de plus de 80 000 €.

2018

NATURACTIVE FÊTE SES 30 ANS

Créée en 1988 par Pierre Fabre, à l'origine sous le nom de Plantes & Médecines, la marque Naturactive reste fidèle à sa vocation : proposer des médicaments et des produits de santé à base d'actifs d'origine naturelle. Spécialiste des plantes et des huiles essentielles, Naturactive poursuit sa mission associant connaissance du végétal et recherche scientifique avec l'aide de botanistes, agronomes, producteurs de plantes, phytochimistes, autant d'experts passionnés par les plantes. Présente en officine depuis 30 ans, Naturactive propose des solutions de santé et de bien-être en phytothérapie, aromathérapie et compléments alimentaires.



DERMO-COSMÉTIQUE

26 SEPTEMBRE 2018



OUVERTURE D'UN CENTRE D'INNOVATION AU BRÉSIL

Le Pierre Fabre Dermo-Cosmetics Brazilian Innovation Center a été inauguré en septembre 2018. D'une superficie de 320 m², il est implanté dans le quartier carioca de Barra da Tijuca et dispose d'une antenne sur le site industriel d'Areal dans l'Etat de Rio de Janeiro. Conçu et organisé selon les standards scientifiques et techniques les plus avancés dans l'industrie cosmétique, il comptera une vingtaine de chercheurs et techniciens d'ici 2021. Le Brazilian Innovation Center de PFDC poursuivra une triple mission : développer une meilleure compréhension des peaux brésiliennes sur le plan dermatologique et des besoins des consommateurs brésiliens sur le plan sociologique, déceler en amont les tendances d'un des marchés cosmétiques les plus sophistiqués et inventifs au monde, assurer le développement de nouveaux produits adaptés au marché local pour les marques Eau Thermale Avène, Ducray et Darrow.

26 NOVEMBRE 2018

LA COSMÉTIQUE STÉRILE RÉCOMPENSÉE PAR LES PROFESSIONNELS DE L'EMBALLAGE

Deux Oscars de l'emballage sont revenus à Pierre Fabre et RPC Bramlage, (son partenaire et fournisseur de packaging) pour le flacon pompe Cosmétique Stérile Pierre Fabre.

Pascal Hennemann, Directeur de l'innovation chez RPC Bramlage, et Franck Legendre, Directeur des études et développements des packagings chez Pierre Fabre



2019

RÉSURRECTION DES ESPÈCES DISPARUES



**KLORANE
BOTANICAL
FOUNDATION**

Klorane Botanical Foundation s'est lancée, depuis 2013, un défi dans le monde végétal en s'associant au Conservatoire botanique national de Brest : utiliser des technologies modernes pour régénérer des espèces disparues de la nature, à partir de graines anciennes que l'on peut retrouver dans les herbiers ou dans le sol. Après la Grèce, véritable hotspot de biodiversité recelant un nombre important d'espèces endémiques, Klorane Botanical Foundation va poursuivre ses recherches sur l'Ile Maurice.

8 NOVEMBRE 2018



LANCEMENT D'UN SITE DE E-COMMERCE EN POLOGNE

PFDC Polska a lancé son site de e-commerce, le premier en Europe, le dermo-cosmeshop.pl, regroupant les marques Eau Thermale Avène, A-Derma, Ducray, Elancyl, Galénic, Klorane et René Furterer.

4 OCTOBRE 2018

La Fondation pour la Dermatite Atopique lance son 1^{er} module de formation gratuit « POP TRAINING », pour former les pharmaciens d'officine, leurs équipes et les étudiants en pharmacie à la prise en charge en officine des patients souffrant d'eczéma atopique. Ce programme inédit est composé de 6 modules qui abordent en détail la physiopathologie, les traitements, les soins et la place du pharmacien pour motiver le patient à suivre ses traitements et ainsi améliorer sa qualité de vie.

6 MAI 2018



ENSEMBLE, CONTRE LE CANCER DU SEIN !

En Grèce, Eau Thermale Avène participe activement aux initiatives de soutien des personnes atteintes de cancers via le programme Skin & Cancer. Dans le cadre de sa campagne « Je protège ceux que j'aime », les équipes soutiennent l'association Alma Zoïs* à Salonique, une association grecque de patients ayant été confrontés au cancer du sein. Les fondatrices de cette association aident et soutiennent les femmes atteintes de cancer du sein dans leur parcours thérapeutique, avec un soutien psychologique et pratique, pour une meilleure qualité de vie.

*Elan de vie.

JUILLET 2018

EAU THERMALE AVÈNE ORGANISE LA 1^{ÈRE} ÉDITION DU TRAIL DE L'EAU



Un événement sport, nature et solidaire, au profit de « Tout le monde contre le Cancer ».

Au cœur du Parc naturel régional du Haut-Languedoc où naît et jaillit l'eau thermale d'Avène, la marque a organisé plusieurs trails et randonnées, dont la **totalité des frais d'inscription a été reversée** à l'association « Tout le monde contre le cancer » pour l'Échappée rose, une opération soutenue par Eau Thermale Avène. L'Échappée rose est le 1^{er} institut de bien-être itinérant pour les femmes à l'hôpital. Grâce au soutien d'Eau Thermale Avène et aux fonds collectés lors de cette édition, l'Échappée rose a fait étape dans 31 centres hospitaliers partout en France. Deux socio-esthéticiennes ont ainsi prodigué des soins adaptés à plus de 620 femmes.

17 JUILLET 2018

NÚRIA PEREZ-CULLELL NOMMÉE DIRECTRICE GÉNÉRALE DE PIERRE FABRE DERMO-COSMÉTIQUE



Núria PEREZ-CULLELL succède à Monsieur Eric DUCOURNAU dans ses fonctions de direction des activités en France, de coordination et mise en œuvre de la stratégie Monde des marques de PFDC, de ses opérations industrielles, de R&D et de développement produits.

4 JUILLET 2018

EAU THERMALE AVÈNE PRIMÉE À L'ADETEM

Lors de la 13^e Nuit de l'Adetem à Paris, la démarche « SKIN PROTECT, OCEAN RESPECT » d'Eau Thermale Avène a remporté le Grand Prix de l'Excellence Marketing Or et le prix Marketing Responsable Or.

SKIN PROTECT, OCEAN RESPECT a été doublement récompensée avec le Grand Prix de l'Excellence Marketing (médaillon d'or) pour sa démarche RSE la plus innovante et le prix Marketing Responsable (médaillon d'or) pour sa stratégie marketing la plus transformante, innovante et efficace. Pour en savoir plus sur cette démarche : <http://skinprotect-oceanrespect.com>

« Protège ta peau, respecte l'océan. »



SKIN PROTECT
OCEAN RESPECT

Une démarche éco-responsable

21 – 22 OCTOBRE 2018

FONDATION POUR LA DERMATITE ATOPIQUE - WEEK-END « SYLVOTHÉRAPIE » :

32 enfants atteints d'eczéma atopique ont participé à un week-end spécial « sylvothérapie », encadrés par des professionnels de santé et une institutrice.

Changer de regard sur la maladie chronique et apprendre le « lâcher prise » étaient les deux objectifs majeurs de cet événement organisé par Jean-Marc Chavigny, dermatologue (Ecole de l'Atopie CHU- Nantes) et sponsorisé par la Fondation pour la Dermatite Atopique. Jean-Marie Defossez, sylvothérapeute, spécialisé dans le bien être en forêt, a initié les enfants, âgés de 8 à 16 ans, aux techniques de relaxation et les a informés sur la diversité et les vertus des arbres qui les entouraient.


CRÉDITS PHOTOGRAPHIQUES :

Damien Cabrol / Groupe Pierre Fabre, Arnaud Späni, Sipa Press, Professeur Lorette, Laurent Frezouls, Xavier Cailhol, Fotolia, Klorane Botanical Foundation, Agence Profil Organisation, Karat / Sipa, Laurent Galaup / Vent d'Autan, Photothèque Pierre Fabre, Nicolas Axelrod / Sipa press, Sylvain Cherkaoui / Sipa press / Canva / Shutterstock. Fondation Pierre Fabre : Alfonso Moral / Harry Freeland / Micka Perier / G. Tapper, Agence Bergamote : Brigitte Baudesson / Denise Giovaneli / Thierry Borredon / Ambika Timila / Raphaël Fourau-66

COORDINATION :

Direction de la communication, Groupe Pierre Fabre

RÉDACTION :

Direction de la communication, Groupe Pierre Fabre
Agence PatteBlanche

CONCEPTION GRAPHIQUE :

Agence PatteBlanche
www.patte-blanche.com
Dépôt légal : juin 2019





Pierre Fabre

www.pierre-fabre.com